

Einzelwagen und Wagengruppen

Wagen in geschlossenen Zügen und kombinierter Ladungsverkehr

Ladegut

Druckpapier, verpackt, Rollendurchmesser min. 4/10 der Breite, min. 1.200 mm

Wagen

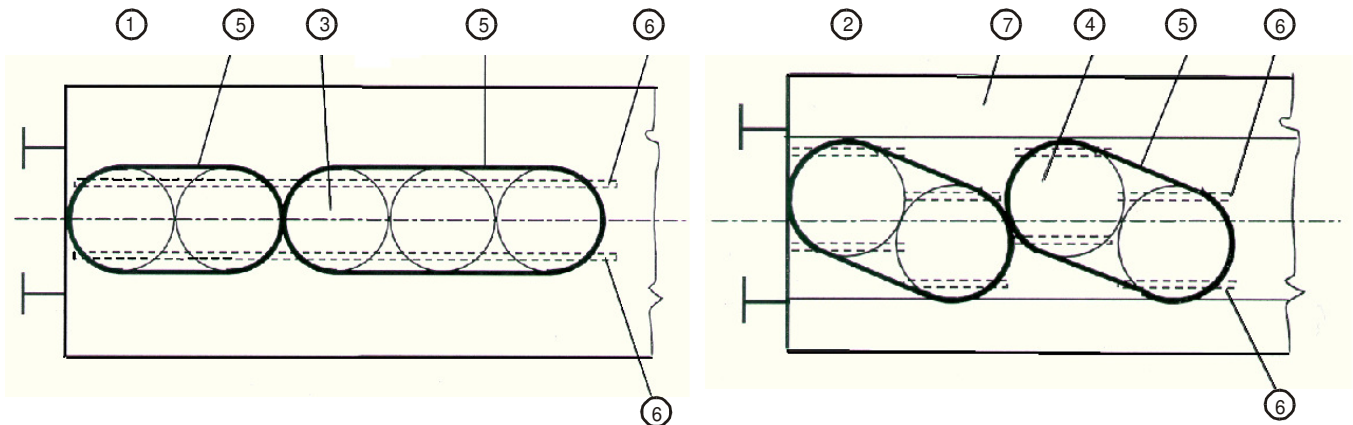
Drehgestellwagen und kurzgekuppelte Wageneinheiten mit hochbelastbaren Schiebewänden, gekennzeichnet mit Gattungskennbuchstaben „ii“ oder gemäß VRL 100.2 und festen Stirnwänden

Verladeart

Rollen stehend verladen, in einer Schicht

Anordnung im Wagen

- lückenlos dicht aneinander
 - von den Stirnwänden beginnend
 - in Längsrichtung verbleibende Ladelücke nur in Wagenmitte
- ① - einreihig hintereinander (mittig über der Wagenlängsachse)
- ② - zweireihig versetzt (symmetrisch zur Wagenlängsachse)



Sicherung

in Wagenlängsrichtung

durch die Stirnwände, Rollen zusammengebunden in Gruppen

- ③ - max. 3 Rollen je Gruppe bei Verladung einreihig hintereinander
- ④ - Rollen je Gruppe bei Verladung zweireihig versetzt
- ⑤ - Bindungen selbstklebend oder gegen Abrutschen gesichert, Anbringung mind. in Schwerpunkthöhe, Bruchkraft min. 2000 daN, vorzugsweise Gurte mit Ratschenspanner

in Wagenquerrichtung

- durch die Schiebewände
- ⑥ **und** durch reibwerterhöhende Unterlagen (2 Streifen seitlich), μ min. etwa 0,7 wobei Reibwert, Form- und durchschnittliche Schmutzbeständigkeit vom Hersteller garantiert sein muss
- ⑦ - **oder** durch sich an den Schiebewänden abstützende Ladegestelle zur Ausfüllung des seitlichen Freiraumes

Ergänzende Angaben

Belastung der Wagen und Einwegbindemittel siehe Blatt 0.1 und Blatt 0.6

Im Laufe der Beförderung können im Bereich der Dachschräge der Wagen Kantenschäden an den Papierrollen auftreten.

Die Eisenbahnverkehrsunternehmen übernehmen keine Haftung für diese eventuellen Beschädigungen.

Abweichung vom RIV, Anlage II, Band 1, Punkt 5.7:

Rollendurchmesser kleiner als 7/10 bzw. 5/10 der Rollenbreite

Verhalten der Ladung bei Auflaufstößen

Keine Betriebsgefährdung in 20-jähriger Praxis

Mitteilung über ein Verladebeispiel

Verladebeispiel, Zustimmung durch: CD, DB Schenker Rail Deutschland, ÖBB, SBB CARGO,
ZSSK CARGO, SZ CARGO

Herausgebendes Eisenbahnverkehrsunternehmen: ÖBB

Blatt 4
81-101-10

durch dieses Blatt wird
Blatt: 4
81-101-00 ungültig

ÖBB PRODUKTION GMBH
Geschäftsfeld Wagendienst
Ing. R. Roman Embacher
Langauergasse 1
A-1150 Wien

Tel.: +43 1 93000 32743
Fax: +43 1 93000 25259
Mobil +43 664 617 70 63
rudolf.embacher@oebb.at

Version 01.02.2010