



DB Cargo AG Railport Darmstadt

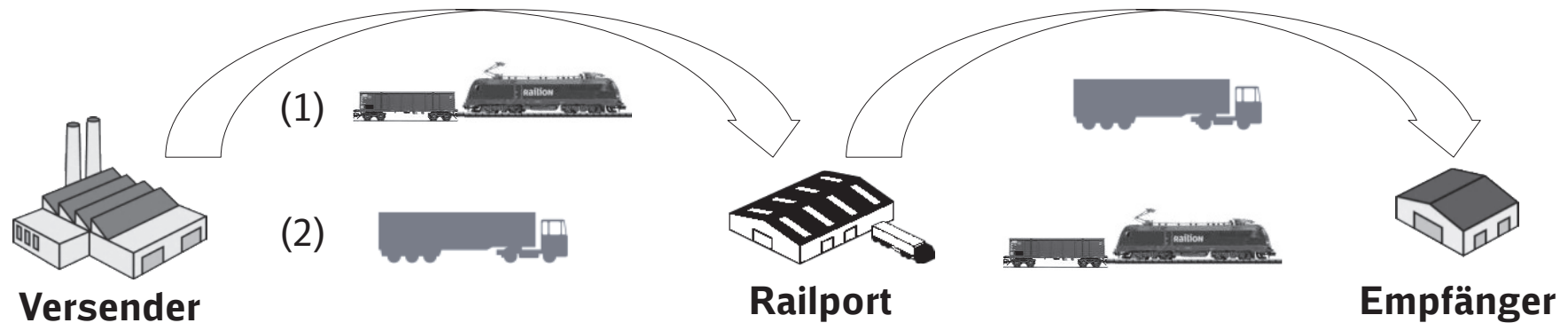
DB Cargo AG

V.CD -FFM-MzB

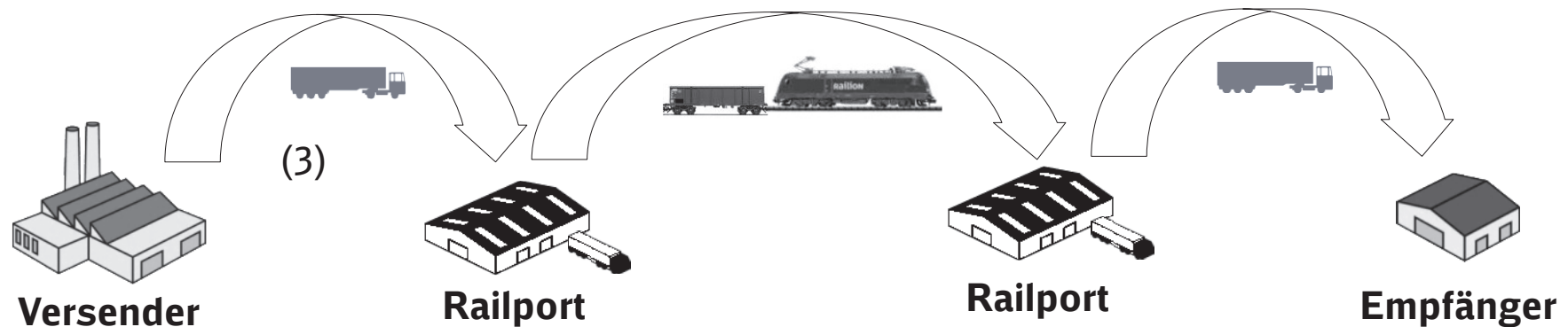
Darmstadt

Unsere Logistikkonzepte

Ihre Ideallösung auch ohne eigenen Gleisanschluss



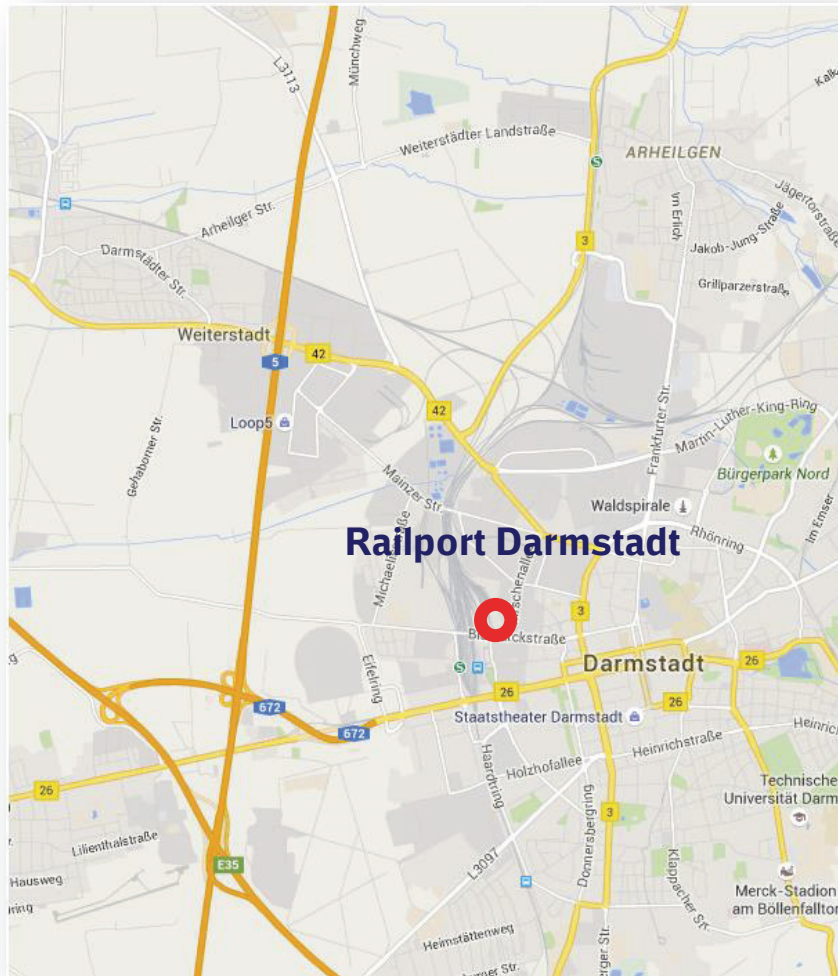
(1) Versandseitige Nutzung eines Anschlussgleises, Gutumschlag und Lkw-Nachlauf empfangsseitig
 (2) Lkw-Vorlauf und Gutumschlag versandseitig, Bedienung von Empfängern mit Gleisanschluss



(3) Kombination aus Beidem: Zweifach gebrochener Verkehr mit Lkw-Vor- und -Nachlauf

Geographische Lage

Optimale Anbindung an Verkehrsträger



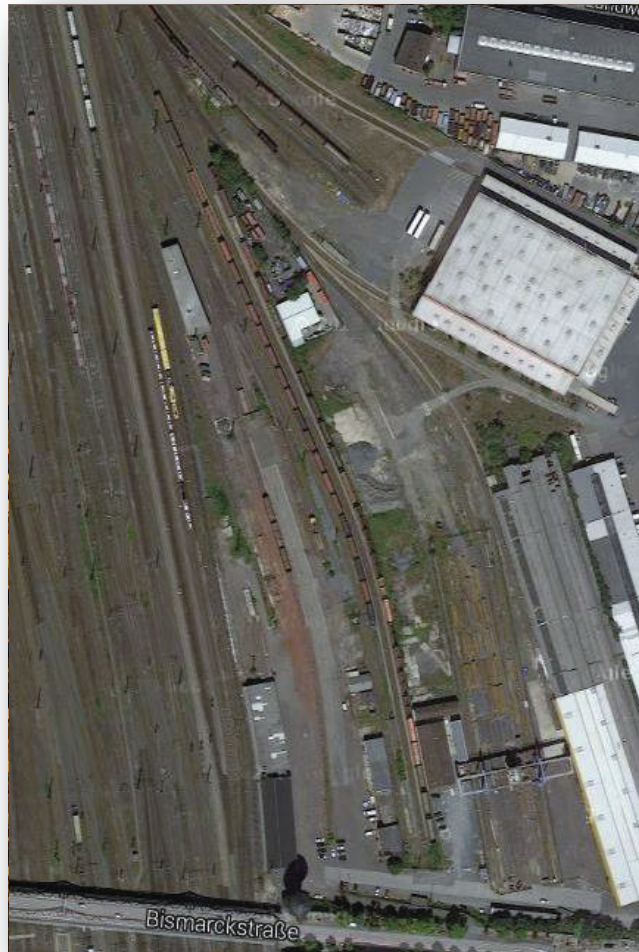
<https://www.google.de/maps/>

Geografische Lage

- **Standort DB Cargo Railport Darmstadt**
Bismarckstraße 135
64293 Darmstadt
- **Zentrale Lage in einem Mischgebiet im Stadtkreis Darmstadt**
- **Direkte Anbindung an die Schiene:**
 - *Güterverkehrsstelle Darmstadt Lagerhaus*
- **Gute Anbindung an die Straße:**
 - *Autobahnanschluss A 5*
 - *Autobahnanschluss A 67*
- **Großes Einzugsgebiet im Nahbereich von vier Bundesländern:**
 - *Mainz (Rheinland-Pfalz)*
 - *Wiesbaden, Frankfurt (Hessen)*
 - *Mannheim (Baden-Württemberg)*
 - *Aschaffenburg (Bayern)*

Infrastruktur und Equipment

Umfangreiche Ausstattung für eine Vielzahl Ihrer Güter

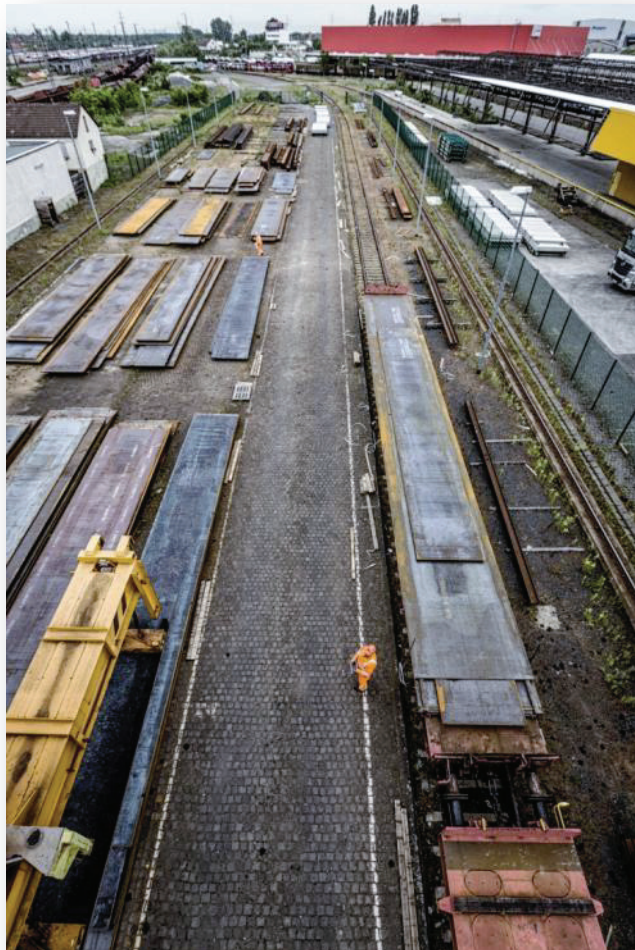


Gesamtüberblick

- **430 m Gleisinfrastruktur, 4 Gleisanschlüsse**
- **250 m überdachte Gleise**
- **180 m Freiladegleis mit Seitenrampe**
- **Bereitstellungsfläche für Baulogistikprojekte**
- **Rangierpersonal und Rangierlok vor Ort**
- **Portalkran, Klammer- und Gabelstapler**
- **Radlader und Bagger (untersch. Modelle)**
- **1 Freilager und 2 Lagerhallen**
- **Lagerfläche (gesamt): 11.900 qm**
- **Gutstruktur:**
 - *Stahl, warmgewalzte Stahlcoils, Container, Wechselbrücken, Betonfertigteile, Fliesen, Klinkersteine, Granit-/Marmorblöcke, Schnittholz, Glaswaren, Rollen-, Format- und Hygienepapier sowie palettierte Ware.*

Freilager

Größer, breiter, länger? - Wir sind für Sie da

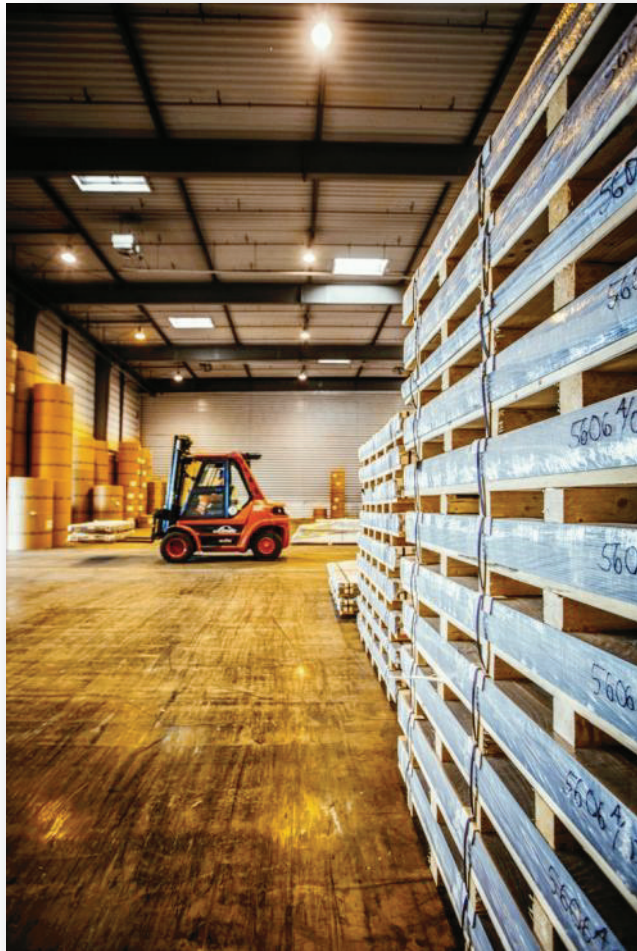


Allgemeine Informationen

- **Portalkran**
- **Portalbereich: 30 m**
- **Kranbahnlänge: 180 m**
- **Maximale Tragfähigkeit: 42 to**
- **Ausrüstung Portalkran:**
 - *Magnettraverse (Hublast 25 to)*
 - *Containertraverse (20 ft und 40 ft)*
 - *Hakentraverse*
- **180 m Gleise, 1 Gleisanschluss**
- **Bereitstellungsfläche: 3.600 qm**
- **Gutstruktur:**
 - *Stahl, warmgewalzte Stahlcoils*
 - *Container, Wechselbrücken*
 - *Betonfertigteile, Fliesen, Klinkersteine, Granit- und Marmorblöcke, Schnittholz*

Lagerlogistik

Raum für Vielfalt und Flexibilität



Allgemeine Informationen

- **2 Lagerhallen**
- **Lagerfläche: 5.600 qm und 2.700 qm**
- **Lagerfläche (beheizt): 5.600 qm**
- **Lagerhöhe: 11 m und 5 m**
- **3 Gleisanschlüsse**
- **250 m überdachte Gleise**
- **Ausrüstung:**
 - *4 Papierklammerstapler bis 12 t*
 - *1 Gabelstapler für palettierte Ware bis 4 t*
 - *2 Gabelstapler für palettierte Ware bis 2 t*
 - *Elektrische Hubwagen und Schnellläufer*
- **Gutstruktur:**
 - *Rollen-, Format- und Hygienepapier*
 - *Palettierte Ware*

Lagerlogistik

So vielseitig wie Ihre Wünsche - Lagerkonzepte ohne Kompromisse



Unsere Dienstleistungen

- **Anlieferung der Güter per Waggon/Lkw**
- **Fachgerechtes Entladen der Waggons**
- **Bewirtschaftung der Halleninfrastruktur**
- **Just-in-Time-Versorgung der Produktion**
- **Kurze Reaktionszeit**
- **Lieferterminüberwachung**
- **Mengen-/Qualitätskontrolle**
- **Lagerbuchhaltung/Permanente Inventur**
- **Bestandsmonitoring/Vendor Managed Inventory**
- **Zollabwicklung**
- **Value added services:**
 - *Verpacken*
 - *Kommissionieren*
 - *Neutralisieren*

Bauleistik – Freiflächen mit Gleisanschluss

Ihre Bauvorhaben – unsere Lösungen



Allgemeine Informationen

- **Standort DB Cargo Railport Darmstadt**
Bismarckstraße 135
64293 Darmstadt
- **Bereitstellungsflächen (ca. 15.000 qm)**
- **Gleislänge: 380 m**
- **Equipment:**
 - *Radlader (verschiedene Größen)*
 - *Raupen- und Mobil-Bagger (verschiedene Größen und Anbaugeräte)*
 - *Portalkran*
- **Gutstruktur:**
 - *Gleisschotter (Z1, Z2, PSS)*
 - *Sand, Kies, diverse Baumaterialien*
 - *Bahnschwellen*
 - *Gleisjochs*
- **Wagengattung: MFS, Facns, Res/K, Fans, Fakks, Fas**

Baulegistik – Baumaterialien

Für Sie bringen wir alle Steine ins Rollen



Unsere Dienstleistungen

- **Umfangreiches Equipment an Raupen- und Mobil-Baggern, sowie Radladern (verschiedene Größen)**
- **Be- und Entladen von Gleisschotter (Z1, Z2, PSS)**
 - *Wagentypen: MFS, Facns, Fakks, Fans, Res, K*
- **Be- und Entladen von Sand, Kies und anderen Baumaterialien**
 - *Wagentypen: MFS, Facns, Fakks, Fans, Res, K*
- **Bereitstellung verschiedener Baumaterialien auf Bereitstellungsflächen**

Baulogistik – Bahnschwellen/Gleisjochs

Für Ihre Ziele stellen wir die Weichen



Unsere Dienstleistungen

- **Umschlag und Bereitstellung u.a. von**
 - *Bahnschwellen*
 - *Gleisjochs*
- **Umschlag mit Mobilbaggern und Schwellenverladegeräten**
- **Kommissionierung und sequenzierte Verladung entsprechend Kundenvorgaben**
- **Schnittstellenfunktion zwischen Bauherr und Auftragnehmer**
- **Be- und Entladen u.a. von**
 - *Wagentypen: Slps, Res, K*
- **Schnittstellenkontrollen**

Zertifizierter Entsorgungsfachbetrieb DB Cargo AG

Unser Know-how für Ihre Sicherheit

Überwachungszertifikat

der Entsorgungsgemeinschaft Transport und Umwelt e.V.

Das Unternehmen **DB Cargo AG**
 Rheinstraße 2
 55116 Mainz

ist mit dem/n Standort/en bzw. Anlage/n
**Marktbereich Baustoffe, Industrie- und
 Konsumgüter**

durch Prüfung am **20.07.2015**
 von **Prof. Dr.-Ing. Horst Görg**
 mit Registriernummer **0037/05**

für die
Tätigkeiten und Abfallarten

Makeln **alle Abfallschlüssel
 der Anlage zur AVV**

gemäß Anlage zum Zertifikat

bis zum **20.01.2017** als Entsorgungsfachbetrieb zertifiziert

Fixe *Keller* *Horst Görg*
 Vorsitzender Sachverständiger
 Entsorgungsgemeinschaft Überwachungsausschuss

T+U
 Entsorgungsgemeinschaft Transport und Umwelt e.V.
 E-Mail: info@t+u.de
 Tel: 030 5581 943

Berlin, den 26.11.2015

Überwachungszertifikat

der Entsorgungsgemeinschaft Transport und Umwelt e.V.

Das Unternehmen **DB Cargo AG**
 Rheinstraße 2
 55116 Mainz

ist mit dem/n Standort/en bzw. Anlage/n

durch Prüfung am **20.07.2015**
 von **Prof. Dr.-Ing. Horst Görg**
 mit Registriernummer **0003/00**

für die
Tätigkeiten und Abfallarten

Sammeln Befördern **alle Abfallschlüssel
 der Anlage zur AVV**

gemäß Anlage zum Zertifikat

bis zum **20.01.2017** als Entsorgungsfachbetrieb zertifiziert

Fixe *Keller* *Horst Görg*
 Vorsitzender Sachverständiger
 Entsorgungsgemeinschaft Überwachungsausschuss

T+U
 Entsorgungsgemeinschaft Transport und Umwelt e.V.
 E-Mail: info@t+u.de
 Tel: 030 5581 943

Berlin, den 26.11.2015

Railport Darmstadt

Wir bieten den mobilen Gleisanschluss

Martin Hörnig

Leiter Railport Darmstadt

DB Cargo AG

Bismarckstraße 135

64293 Darmstadt

Telefon: +49 6151 802-1230

E-Mail: martin.hoernig@deutschebahn.com

Alexander Weiss

Stellvertretender Leiter

DB Cargo AG

Bismarckstraße 135

64293 Darmstadt

Telefon: +49 6151 802-1238

E-Mail: alexander.weiss@deutschebahn.com





Für Menschen. Für Märkte. Für morgen.

Wir freuen uns auf Ihre Anfrage