



DB Cargo –
**Ihr Spezialist für Stahltransporte
auf der Schiene**



Ihr Logistikpartner für Stahltransporte auf der Schiene

DB Cargo AG: Vertriebsbereich Industrial Sales Zahlen zu den Stahltransporten (2016)

beförderte Tonnage	64,9 Mio. t
Verkehrsleistung	21.572 Mio. tkm
Ø Transportentfernung	332 km
Anteil Einzelwagen (t)	45 %
Anteil Ganzzüge (t)	54 %
Anteil national (€)	47 %
Anteil international (€)	53 %
Anzahl Güterwagen	31.150

Als Stahlproduzent oder -verarbeiter möchten Sie Ihr Transportvolumen flexibel halten und kurzfristig auch große Mengen auf den Weg bringen. Planungssicherheit und verbindliche Transportdauer sind für Sie unerlässlich.

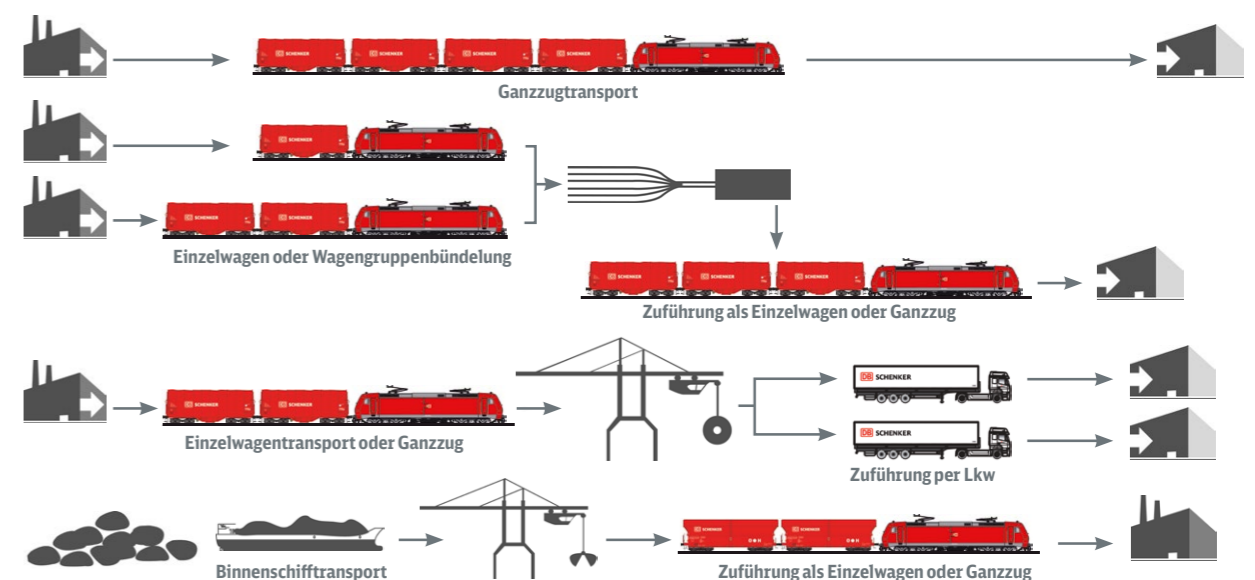
Der Vertriebsbereich Industrial Sales ist Ihr zuverlässiger Logistikpartner. Mit einer großen Fahrzeugflotte und der Fachkompetenz unserer Branchenteams transportieren wir im Jahr rund 64,9 Mio. t Stahl für die Stahlindustrie, davon ca. 8 Mio. t Schrott. Darüber hinaus beliefern wir die Stahlindustrie mit rund 3 Mio. t Kohle und 15 Mio. t Erz.

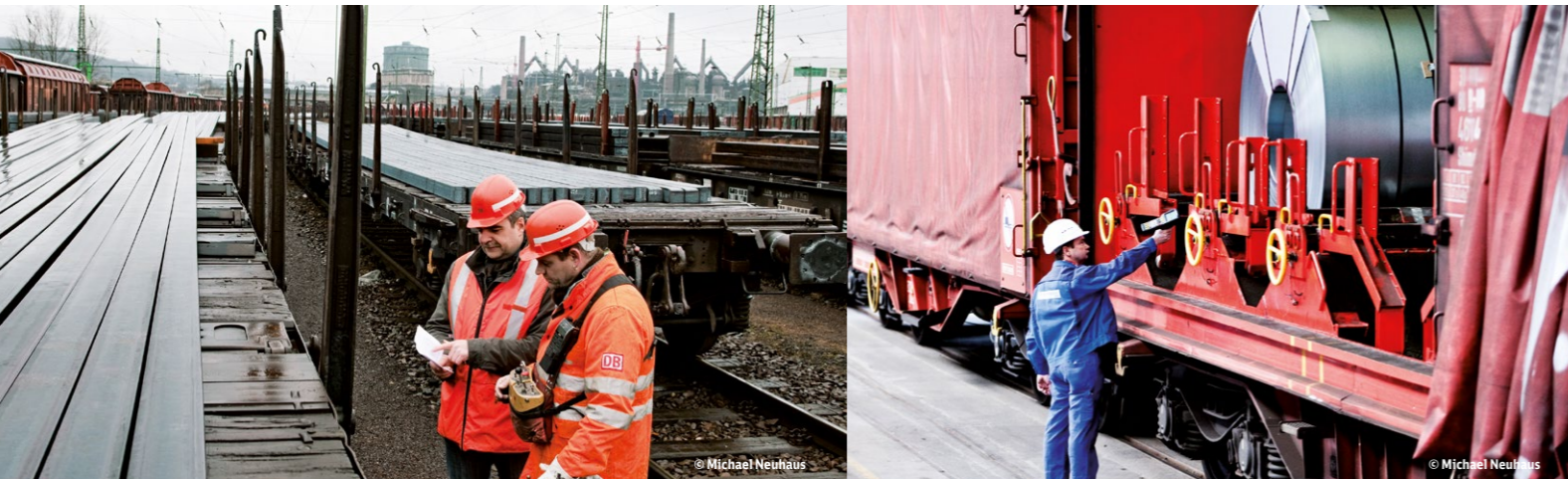
Angepasst an Ihre Bedürfnisse übernehmen wir den Transport von einem Wagen pro Jahr bis zu mehreren Zügen pro Tag – Sie haben die freie Wahl zwischen Spotverträgen oder langfristigen Kontrakten.

DB Cargo bietet Ihnen Planungs- und Versorgungssicherheit, Flexibilität im Tagesgeschäft und ein international ausgerichtetes Transportmanagement.

- Zugriff auf ein flächendeckendes Einzelwagennetzwerk und Bedienung von nationalen und internationalen Gleisanschlüssen
- Sichere Waggonversorgung: 31.150 Wagen, speziell für die Montanindustrie
- Individuelle Beratung und Entwicklung verkehrsträgerübergreifender Transport- und Logistikkonzepte mit der Kernkompetenz Schiene
- Übernahme von zusätzlichen logistischen Leistungen, z. B. Vor- und Nachlauf, Umschlag und Lagerung

- Übernahme von Zwischenwerksverkehren und Innerwerkslogistik
- Umfassende Kundenbetreuung rund um die Uhr 365 Tage im Jahr im Kundenservice Montan in Duisburg
- Papierlose Abwicklung Ihrer Aufträge im nationalen Verkehr
- Internationale Transportüberwachung und Sendungsverfolgung
- Rückgriff auf unsere europaweiten Tochtergesellschaften und Kooperationspartner





Ihr Ansprechpartner für ganz Europa

DB Cargo bewegt als größte europäische Güterbahn Transporte quer über den Kontinent. Für Sie findet DB Cargo den produktionsoptimalen Mix aus Einzelwagen- und Ganzzugverkehren. Vom Versender bis zum Empfänger – alles aus einer Hand. Realisiert durch die Verknüpfung maßgeschneiderter Kundenangebote mit den Vorteilen des Verbundsystems von DB Cargo und weiteren verkehrsträgerübergreifenden Logistik- und Serviceleistungen.

Um den immer stärker werdenden Anforderungen nach grenzüberschreitenden Verkehren gerecht zu werden, sind die Eckpunkte unserer Aktivitäten in Europa der Aufbau von Railports und die enge Verzahnung mit unseren europäischen Vertriebs- und Produktionseinheiten. Dadurch bieten wir Ihnen zuverlässige, kostengünstige Transportlösungen, kurzfristige Lagerkapazitäten und optimierte Transportumlaufzeiten sowie zahlreiche logistische Zusatzdienstleistungen. Bereits heute ist mehr als die Hälfte des Montan-Transportvolumens europäisch.

Die Erfahrungen der Railport- und Einzelwagenkonzepte aus Italien haben wir auch auf andere Länder übertragen. Unser Wagengruppensystem Frankreich genauso wie die Schlesien- und Moravia-Zugsysteme in Polen und Tschechien sind integrale Bestandteile unseres europäischen Netzwerks, von dem die Montankunden stark profitieren.

Wir sind stets nah am Kunden. Unsere qualifizierten Vertriebsmitarbeiter sind europaweit für die Montankunden da: Sie verfügen neben branchenspezifischen Kenntnissen natürlich auch über die notwendigen interkulturellen und sprachlichen Kompetenzen.

Die Railports ermöglichen die innovative Integration von schienenbasierter Logistik in die Prozesse und Transportketten unserer Kunden und eröffnen ihnen daher die Möglichkeit, die Vorteile aus Schienen- und Straßentransport auszuschöpfen. Sie sind an zahlreichen Standorten in Deutschland und Europa verfügbar und werden weiter ausgebaut.

Unsere Railports in Europa





Ihr Partner entlang der Transportkette

➤ ArcelorMittal Galați, Rumänien
DB Cargo bietet ArcelorMittal ein innovatives Logistikkonzept für die Distribution hochwertiger Stahlprodukte ab Galați. Shuttlezüge bringen die Ladung nach Westungarn, wo sie in das Einzelwagensystem eingespeist wird und Empfänger in ganz Europa erreicht.

- effizienter Transport von Grobblechen
- signifikante Reduzierung der Transportdauer gegenüber dem Wasserweg, pünktlich und verlässlich
- hoher Servicegrad in der Belieferung
- hohe Kundenzufriedenheit

Für unsere Kunden der Stahlbranche sind wir ein **Logistikpartner, der ihnen Planungssicherheit entlang der kompletten Transportkette ermöglicht. Wir sind einer der größten Rohstoffversorger der Stahlwerke, der die Versorgungssicherheit mit Erz, Koks, Kalk und Schrott stets in den Vordergrund stellt. Bei den Empfangskunden der Stahlproduzenten erlaubt uns ein breit gefächertes Wagenpark, Coils ebenso fachgerecht zu transportieren wie Profile, Röhren, Gussteile oder sogar überbreite Bleche. DB Cargo ist darauf spezialisiert, lademaßüberschreitende Transporte durchzuführen, gerade auch im internationalen Verkehr.**

Mit branchenorientierten, kundenindividuellen Produktionskonzepten und einer schnittstellen-optimierten Transportplanung sind wir bestens auf Ihre Bedürfnisse eingestellt.

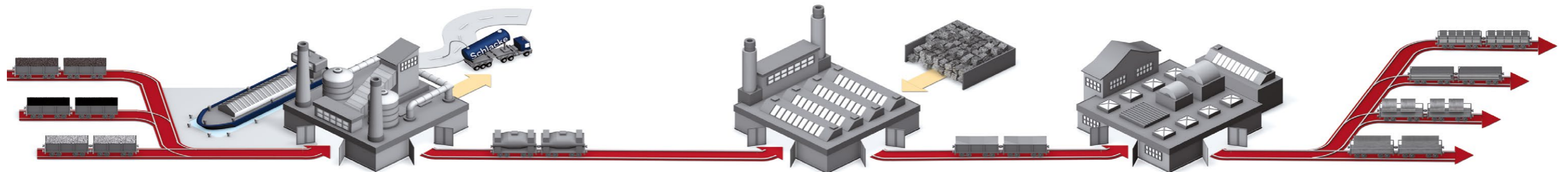
Neben der Durchführung Ihrer Ein- und Ausgangs-transporte arbeiten wir ständig an der Optimierung Ihrer Versorgung. Für die Schrottlogistik haben wir punktuell eine empfangsorientierte Scrap solution eingeführt, die den Transportablauf für die Schrottverlader und -empfänger steuert und optimiert.

DB Cargo bietet den Kunden eine individuelle Wagengestellvereinbarung. Hier wird entsprechend dem Kundenbedarf die tägliche Gestellung von bestimmten Wagen an zu vereinbarenden Standorten zugesichert. Diese Stellzusage kann für die Einzelwagen- und/oder Ganzzugverkehre vereinbart werden.

➤ Steuerung der Schrottbeflieferung
Mit der empfangsorientierten Scrap solution bieten wir im Schrottmarkt eine innovative Logistikleistung mit spürbaren Effekten für Versender und Empfänger:

- planbarer Materialfluss
- Beschleunigung des Transportablaufs
- Verbesserung der Wagenlaufzeiten
- verbesserte Leerwagenversorgung für die Versender
- Reduzierung der Rohstoffbestände bei den Stahlwerken
- Koordinierung der Lieferkette

DB Cargo übernimmt in enger Abstimmung mit dem Empfangskunden die gesamthafte Steuerung der nationalen und internationalen Schrottverkehre in Richtung Stahlwerke.



Impressum

Kontakt

DB Cargo AG
Rheinstraße 2
55116 Mainz

www.dbcargo.com

Servicenummer Neukunden-Info:
Tel.: +49 203 9851-9000
neukundenservice@deutschebahn.com

Herausgeber

Deutsche Bahn AG
Kampagnenmanagement (GNM)
Potsdamer Platz 2
10785 Berlin

Bildnachweis (Titel)

DB AG / Michael Neuhaus

Änderungen vorbehalten
Einzelangaben ohne Gewähr
Stand: April 2017

