



Cargo

Güter gehören auf die Schiene

Geschäftsfeldpräsentation

Mai 2025 | Mainz

Unsere Mission

Mit der starken Schiene in eine nachhaltige Zukunft

Für das Klima



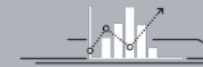
Durch die Verkehrsleistung von DB Cargo sparen wir 6 Mio. t CO₂e p.a. ein

Für die Menschen



Schienengüterverkehr entlastet Straßen und spart 3 Mrd. Euro an externen Kosten p.a. (Unfälle, Straßenbau etc.)

Für die Wirtschaft



Wir verbinden als Rückgrat der deutschen Industrien alle Wirtschaftsstandorte

Für Europa



Für unsere Kunden sind wir in 17 europäischen Ländern und in China vor Ort

Die Klimaziele lassen sich nur mit einer Verkehrsverlagerung auf die Schiene erreichen



Cargo

Für das Klima



- Wir ersetzen schon heute jährlich 20 Mio. Lkw-Fahrten
- Wir werden den Modalanteil des Schienengüterverkehrs auf 25 % erhöhen
- Wir können mit einem starken SGV jedes Jahr 10,5 Mio. Tonnen CO₂e einsparen

Für die Menschen



- Wir reduzieren den Lärm des Schienenverkehrs und schützen damit Mensch, Tier und Umwelt
- Wir sichern die Versorgung in Europa mit Lebensmitteln, Energie und Rohstoffen durch 2.600 Züge am Tag (davon 60 % international)
- Wir werden die Straße um 30 Millionen Lkw durch den Anstieg des Modalanteils der Schiene entlasten

Die Klimaziele lassen sich nur mit einer Verkehrsverlagerung auf die Schiene erreichen

Für die Wirtschaft



- Wir sind das Rückgrat der Schlüsselindustrien in Deutschland
- Wir verbinden Wirtschaftsstandorte in Europa und bis nach Asien
- Wir bieten mit unseren Branchenexperten maßgeschneiderte Lösungen für alle Industrien aus einer Hand an

Für Europa



- Wir verbinden alle europäischen Wirtschaftsstandorte mit unseren Korridoren und Direktverbindungen
- Wir bieten flächendeckenden Zugang zu unserem europäischen Netzwerk ab einem Wagen oder Container – auch ohne eigenen Gleisanschluss
- Wir erbringen schon heute 60 % aller Transporte paneuropäisch

Das ist DB Cargo

Wir sind Teil eines starken DB Konzerns

Personenverkehr

Mobilität für Menschen -
national und europaweit

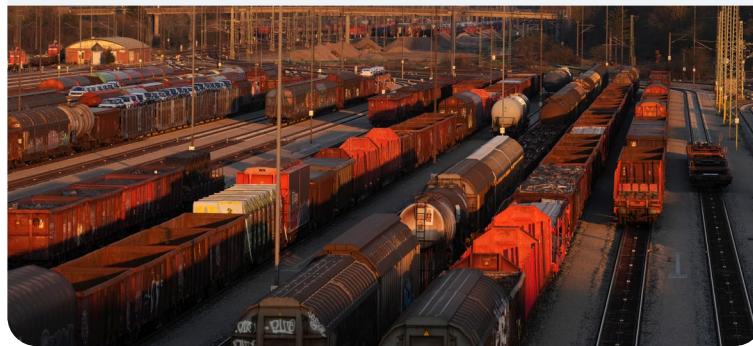
- **DB Fernverkehr**
Schienenpersonenfernverkehr¹
- **DB Regio**
Dt. Personennahverkehr



Güterverkehr und Logistik

Intelligente und nachhaltige
Logistikleistungen in Europa

- **DB Cargo**
Europäischer
Schienengüterverkehr



Infrastruktur

Effiziente und zukunftsfähige
Bahninfrastruktur in Deutschland

- **DB InfraGO**
Schienennetz, Serviceeinrichtungen,
Bahnhöfe und Verkehrsstationen
- **DB Energie**
Traktions- und stationäre Energie



(1) In Deutschland sowie grenzüberschreitender Verkehr

DB Cargo in Zahlen

Stand: 2024



Cargo

29.483

Mitarbeitende

18

Länder

2.600

Züge am Tag

5.402

Mio. € Umsatz

2.510

Loks

16%

Marktanteil

381

KM Ø-Entfernung

180

Mio. Tonnen
beförderte Güter

71.176

Eigene Güterwagen

60%

Grenzüberschreitende
Verkehre

68.545

Mio. tkm Verkehrsleistung

6

Mio. Tonnen
CO₂e-Einsparung¹

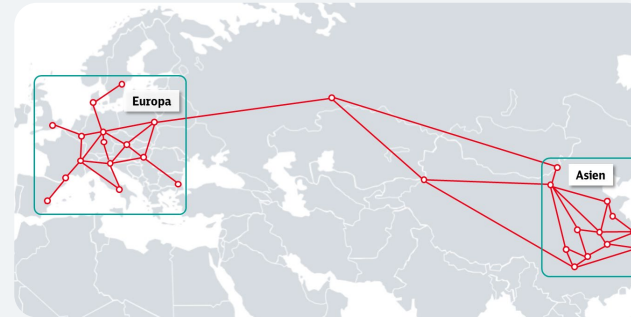
(1) Im Vergleich zum Lkw pro Jahr

Wir sind die Nummer eins im europäischen Schienengüterverkehr

Marktanteil am SGV in Europa



Größtes Netzwerk



Branchen Know-how



Kundenspezifische Lösungen



Innovationsstärke



Nachhaltiger Transportsektor



Ein fünfköpfiges Team bildet den Vorstand von DB Cargo



**Dr. Sigrid E.
Nikutta**

Vorstand
Güterverkehr der
Deutschen Bahn
AG und
Vorstands-
vorsitzende
DB Cargo



**Tanja
Fuchs**

Vorstand
Personal &
Arbeitsdirektorin



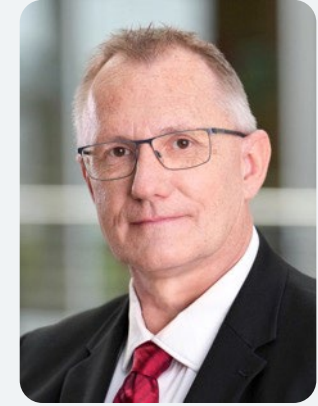
**Dr. Martina
Niemann**

Vorstand
Finanzen &
Controlling



**Pierre
Timmermans**

Vorstand
Bahnlogistik



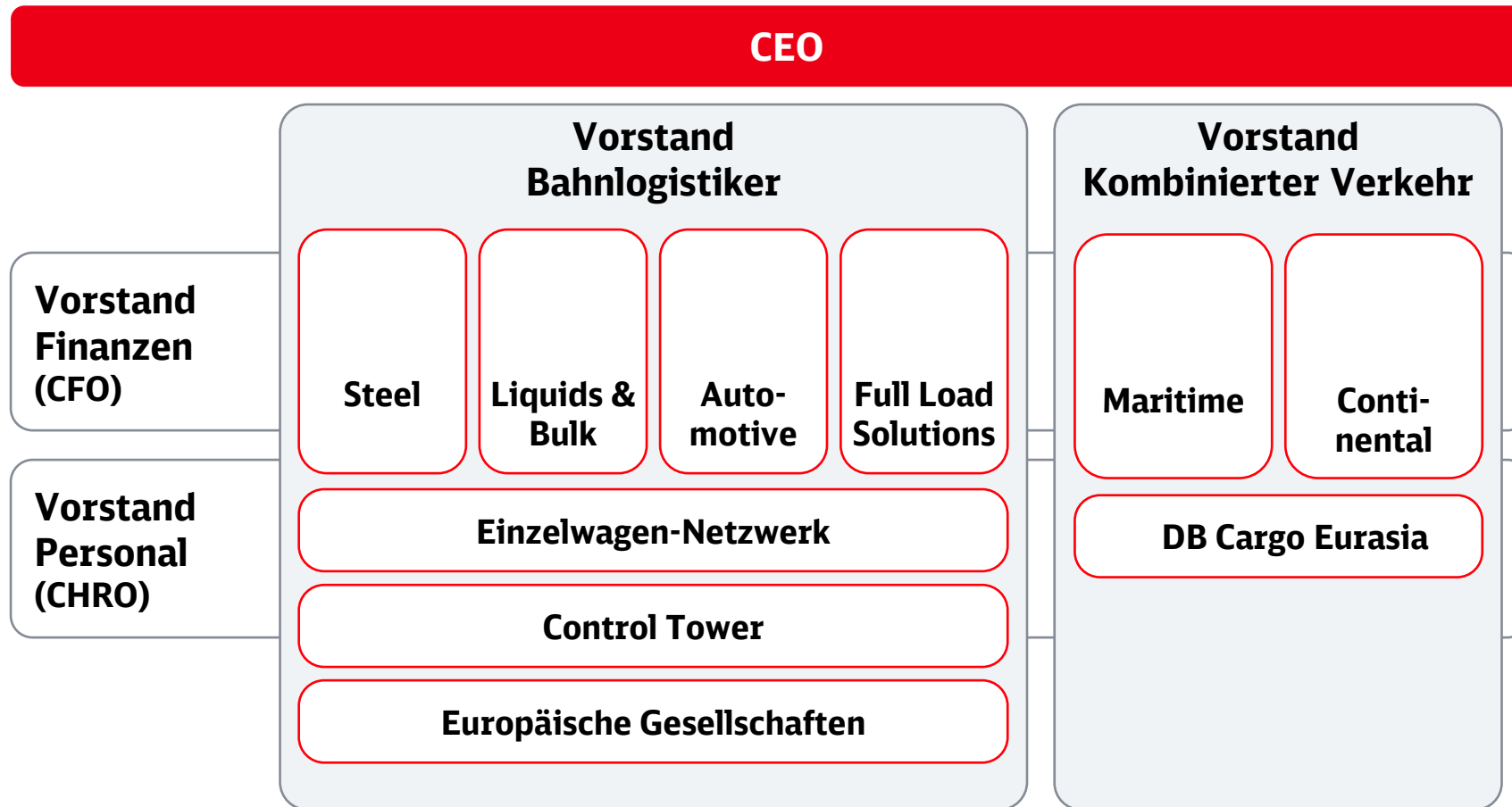
**Ralf-Günter
Kloß**

Vorstand
Kombinierter
Verkehr

Um langfristig wettbewerbsfähig zu sein, strukturiert sich DB Cargo neu und wird ein kundenzentrierter Logistikanbieter



Cargo



Ihre Anforderungen im Fokus:
Wir reagieren schnell und gezielt auf Ihre Bedürfnisse

Klare Verantwortlichkeiten:
Ihre Branche hat einen festen Ansprechpartner mit voller Ergebnisverantwortung

Maßgeschneiderte Lösungen:
Kleinere Einheiten ermöglichen individuelle und flexible Angebote

Mehr Transparenz:
Klare Strukturen sorgen für nachvollziehbare und effiziente Abläufe

Unsere sechs eigenständigen Geschäftseinheiten handeln flexibel und effizient, und bieten maßgeschneiderte Lösungen für Ihre Branche an

Bahnlogistiker



Steel

- Stahl und andere Metalle
- Rohstoffe
- Schrott



Liquids & Bulk

- Mineralöl
- Chemie
- Düngemittel
- Baustoffe
- Agrar
- Kraftwerkskohle



Automotive

- Fertigfahrzeuge
- Fahrzeugkomponenten



Full Load Solutions

- Konsumgüter
- Pulp & Paper
- Abfallentsorgung
- Timber
- Ton & Fliesen
- Bahnbau
- Militär

Kombinierter Verkehr



Continental

- Fokus auf Terminal-Terminal-Verkehre



Maritime

- Operateur mit Fokus auf Port-to-Door

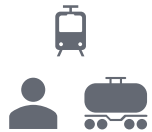
Unsere neu ausgerichtete Produktionsstruktur erfüllt optimal die veränderten Marktanforderungen und Kundenbedürfnisse

Schlagkräftige Produktionseinheiten mit fester Zuordnung von Lokführer:innen, Loks und Wagen

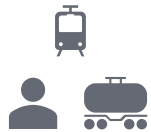
Bahnlogistiker



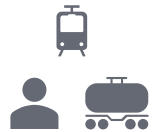
Steel



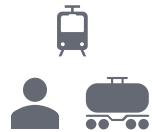
Liquids &
Bulk



Automotive



Full Load
Solutions



Einzelwagenverkehr



Kombinierter Verkehr



Continental



Maritime



Unsere Vorteile

- ✓ Marktorientierte **Flexibilität**
- ✓ Erhöhte **Zuverlässigkeit**
- ✓ Erhöhte **Resilienz**

Steel: Innovative Transportlösungen für Massengüter im nationalen und europäischen Netzwerk



Ihre Vorteile

- **Individuelle Logistiklösungen** im europäischen Netzwerk und mit Shuttle-Verkehren für die Stahlindustrie
- **Spezialisierte Güterwagenflotte** für den Transport von Stahl/Stahlhalbzeug, Schrott und Rohstoffen (Erz, Kohle, Kalk)
- **Multimodaler Umschlag** zur Verknüpfung von Schiene, Straße und Seewegen
- **Digitale Lösungen** wie Verwiege-Sensorik und GPS-basierte Tools zur optimierten Verkehrssteuerung



31.000

Wagen für die
Stahlindustrie



53 Mio.

Tonnen transportierter
Stahl, Stahlhalbzeug und
Rohstoffe p.a.



44%

transportierte
Stahlerzeugnisse im
Einzelwagen-Netzwerk

Liquids & Bulk: Gefahrgutexpertise sowie flexible, schienenbasierte Transport- und Logistiklösungen für Mineralöl, Chemie und Schüttergüter



Ihre Vorteile

- **Flexibilität:** Individuelle Transporte im Ganzzug und Einzelwagen sowie verkehrsträgerübergreifende Konzepte mit logistischen Zusatzleistungen
- **Sicherheit:** Experten in der Gefahrgutlogistik für Chemie und Mineralöl
- **Spezialisierung:** Spezialflotte für witterungsempfindliche Produkte sowie Gefahrgüter



14 Mio.

Tonnen Gefahrgüter transportieren wir für die Chemie- und Mineralölindustrie p.a.



13 Mio.

Tonnen Schüttgüter befördern wir auf der Schiene p.a.



2,4 Mio.

Lkw-Fahrten ersetzen wir durch den Schienentransport p.a.

Automotive: Auf Basis unseres europäischen Automotive RailNet bieten wir Bahnlogistik für Fahrzeugkomponenten und Fertigfahrzeuge



Ihre Vorteile

- **Netzwerk:** Zwischen Zulieferern, Werken, Häfen und Händlern
- **Door-to-Door:** Schiene und Straße europaweit aus einer Hand
- **Bahnlogistik-Services:** An unseren Logistikzentren und Autoterminals
- **Modernes Equipment:** Flexibel einsetzbar für verschiedene Fahrzeugtypen und Komponenten



1,2 Mio.
transportierte
Fahrzeuge p.a.



134.000
transportierte Wagen
mit Fahrzeugteilen
p.a.



650.000
beförderte Batterien
p.a.

Full Load Solutions: Wir sind der Experte für Komplettladungen. Ein starkes Team für internationale, nachhaltige Logistiklösungen: Tür-zu-Tür aus einer Hand



Cargo



Ihre Vorteile

- **70 Jahre Logistik-Knowhow** als eigenständige Spedition
- **Profunde Expertise** in allen Verkehrsträgern
- **Intermodales Netzwerk** in Europa
- Komplettlösungen für den **eurasischen Korridor**
- **Multimodale Logistik Center** für Ihre Kontraktlogistik
- **Spezial-, Schwerlast** und **Großraumprojekte** aus einer Hand



1.000

Mitarbeitende in
19 Ländern



300

Charter-LKW und 500
intermodale Trailer für
Komplettladungen



16.000

Güterwagen im Einsatz

Continental KV: Mehr als Transport – Ihr Partner für umfassende Logistiklösungen im kontinentalen Verkehr!



Ihre Vorteile

- **Europäisches Netzwerk:** Verbindungen zwischen allen wichtigen Wirtschaftszentren Europas
- **Hohe Frequenzen:** Regelmäßige und flexible Transporte für Ihre Lieferketten
- **Individuelle Serviceleistungen:** Nahbereichsbedienung, Terminalmanagement, Wagenvermietung, Agentur- und Zolldienstleistungen



30

Europäische Länder



284

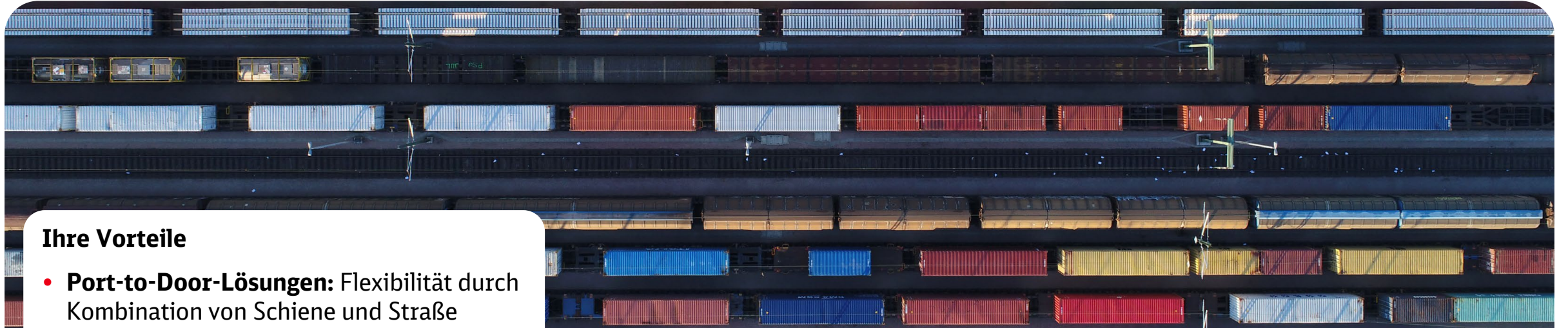
Kontinentale Züge
pro Woche



2.700

Kontinentale Wagen

Maritime KV: Entdecken Sie die Vorteile des AlbatrosExpress-Netzwerks – Schnell, flexibel und nachhaltig im intermodalen Transport!



Ihre Vorteile

- **Port-to-Door-Lösungen:** Flexibilität durch Kombination von Schiene und Straße
- **AlbatrosExpress-Netzwerk:** Dichteste Netzwerk im Seehafenhinterlandverkehr
- **Umfangreiche Serviceleistungen:** Depotservices, Zollabwicklung, Gefahrguttransporte und mehr
- **Nachhaltige Logistiklösungen:** Reduzierte CO₂e-Bilanz und termingerechte Lieferung



26

Terminals



> 15.000

Verbindungen



1 Mio.

transportierte TEU p.a.

Einzelwagenverkehr: Ob große oder kleine Mengen. Ob mit oder ohne eigenen Gleisanschluss. Wir richten uns nach Ihren Losgrößen



Ihre Vorteile im europäischem Einzelwagenverkehr

Hochfrequentes Schienennetz

dank täglicher Abfahrten und direkter Verbindungen zu Wirtschaftszentren

Viele Zugangsmöglichkeiten

durch unsere Railport und weiteren innovativen Umschlaglösungen

Vielfältige Lösungen

sowohl für kleine als auch große Sendungsgrößen

Flexible Beauftragung

durch individuell wählbaren Zeitpunkt, Menge und Relation

Großer Güterwagenpark

sowie umfangreiches Spezialequipment für alle Transportanforderungen

Einfache Integration

unserer Dienstleistungen in die Prozesse unserer Kunden

Gefördert durch:



[Rail Access](#)

Ihr Zugang zum Schienennetz



[Erklärfilm](#)

Einzelwagenverkehr

Unsere erweiterten Services unterstreichen unsere Logistikkompetenz und ergänzen unser Angebot für ganzheitliche Lösungen



Cargo



Planung und Beauftragung

z. B. Erstellen erforderlicher Begleitpapiere

Leerwagengestellung

z. B. Kundenspezifische Wagen-ausrüstung bzw. Wagenumrüstung

Abholung und Zustellung

z. B. Zusätzliche Bedienung, Rangierleistung, Wiegen von Güterwagen

Transportdurchführung

z. B. Definierte Wagenreihung/ Wagensortierung, seitengerechte Gestellung

Kommerzielle Services

z. B. CO₂-neutrale Transporte mit Climate+

Transportergänzende Services

z. B. Straßenvorlauf und -nachlauf, Umladung

Internationale Services

z. B. Übernahme von Leistungen der Zollabwicklung

Be- und Entladung

z. B. Übernahme von Umschlag an Railports, Be- und Entladungsleistungen

Abrechnung und Dokumentation

z. B. Erweitertes Reporting



[Webseite](#)

Zusätzliche Leistungen



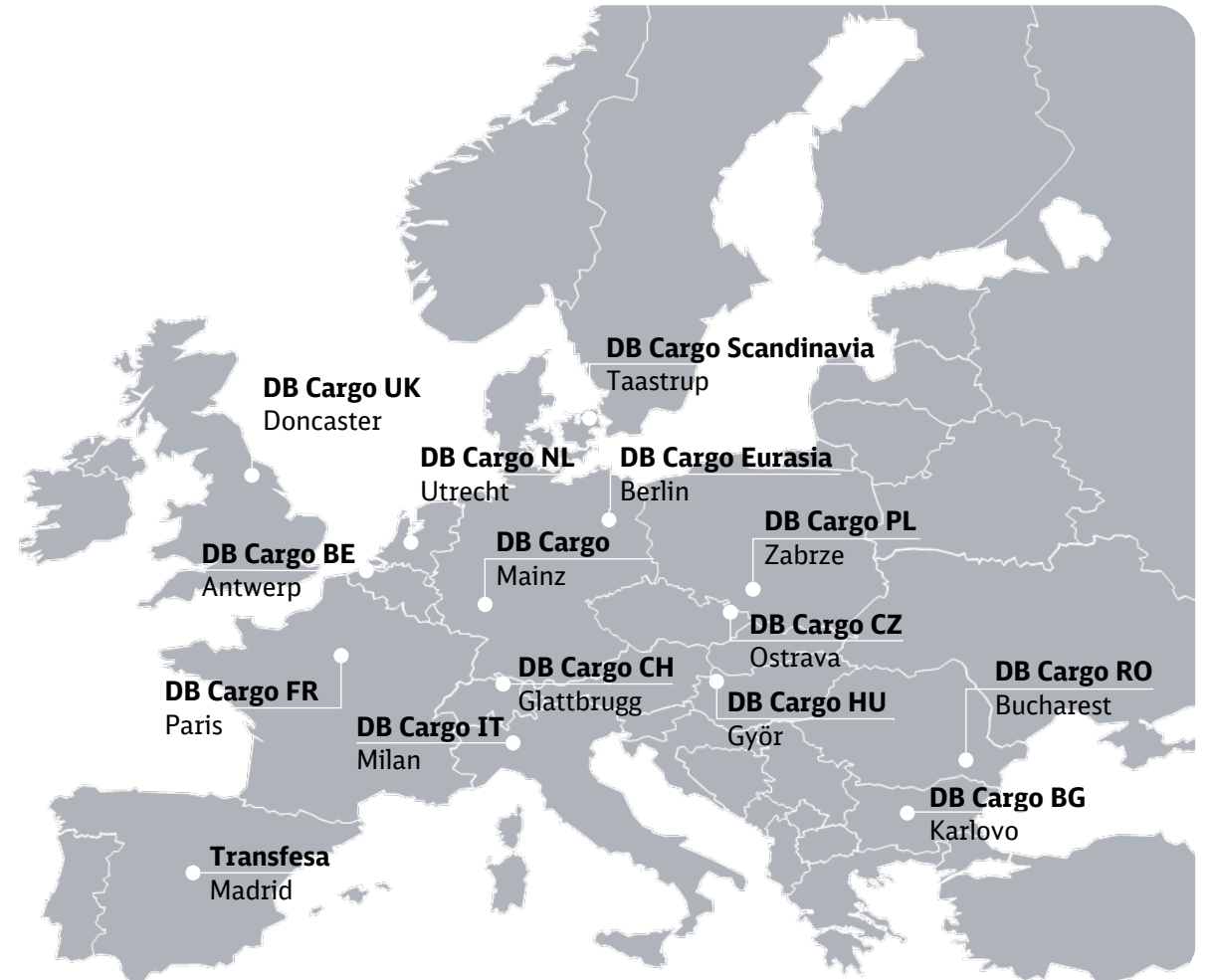
[Leistungskatalog](#)

Übersicht aller Angebote

Um Ihnen einen international erstklassigen Service zu gewährleisten, sind wir in vielen europäischen Ländern präsent

Ihre Vorteile durch unser globales Netzwerk:

- Mit unserem Netzwerk aus **16 Landesgesellschaften** bieten wir lokale Kompetenzen für Ihre globalen Transportanfragen
- Zusammen sind wir in **18 Ländern** für Sie aktiv



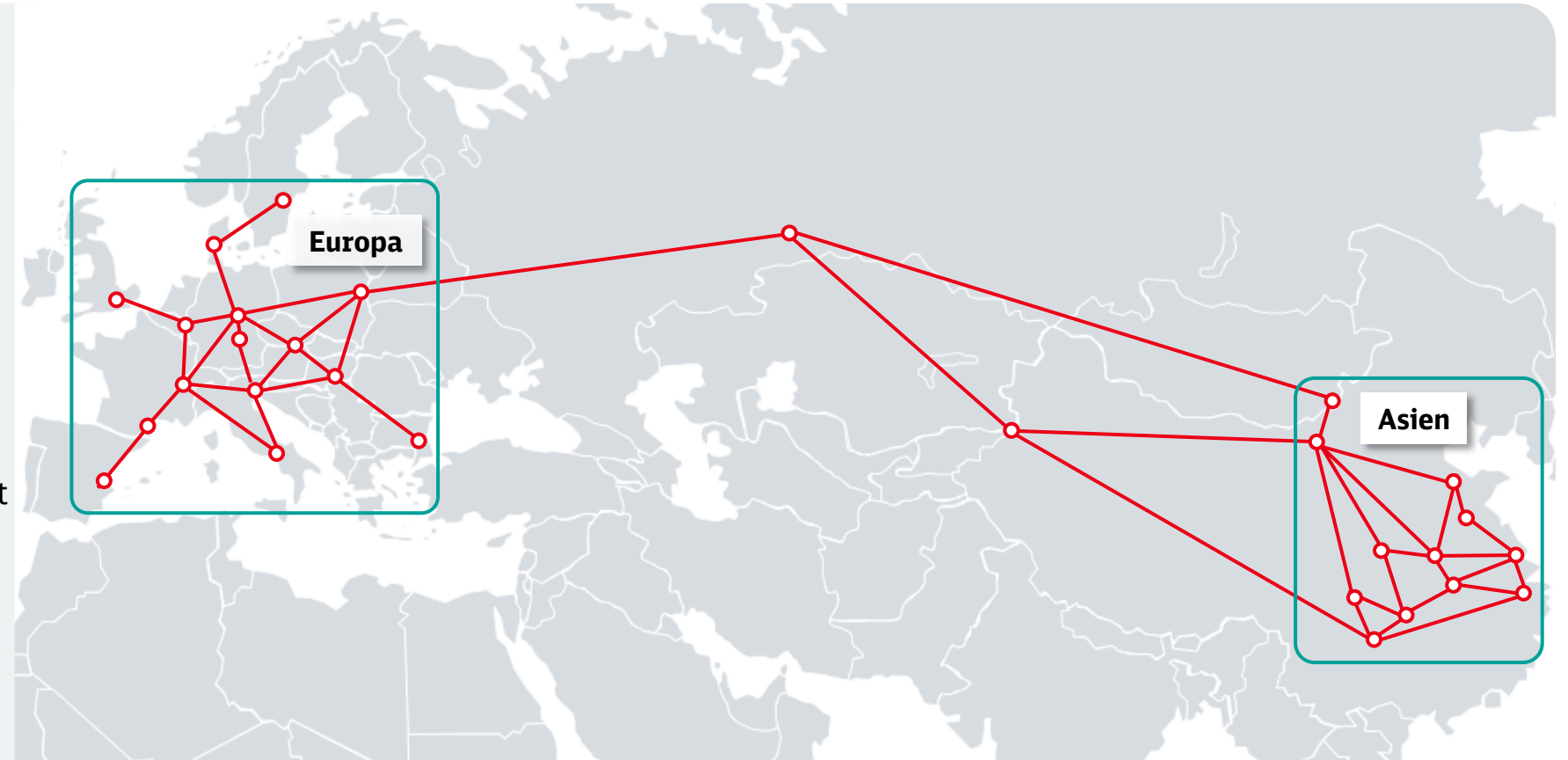
Wir schaffen Verbindungen: Starke Netzwerke in Europa und bis Asien



Cargo

Ihre Vorteile bei unseren internationalen Lösungen:

- **Wir bieten flexible Transportlösungen** und kombinieren Straße, Schiene, Intermodal, Eurasia und Shortsea nach Bedarf
- **Wir ermöglichen schnelle und zuverlässige Verbindungen** dank 4.200 Kundengleisanschlüssen mit hoher Frequenz und Flexibilität
- **Wir verfügen über den größten Fuhrpark** und sichern damit leistungsstarke Transportkapazitäten



Unser Shuttleangebot: Mit kundenorientierten Leistungen sorgen wir für zuverlässige Transporte in Europa

Produkt	Relation	Segment
Antwerp-shuttle	  zwischen Antwerpen und dem Ruhrgebiet	 
Mediterranean-shuttle	  zwischen Deutschland und Spanien	
Kecskemét-shuttle	  zwischen Kornwestheim und Kecskemét	 
Alsace-shuttle	  zwischen Ostfrankreich und Offenburg	
Burghausen-shuttle	  zwischen Süd- und Norddeutschland	
Power Railer	 Verbindung nach Südosteuropa	 
Trailer Romania Xpress	  zwischen Stuttgart und Rumänien	
Slovakia-shuttle	  zwischen Deutschland und Slowakai	
Slowenia-shuttle	  Zwischen Deutschland und Slowenien	
Pulp Sprinter	  Netzwerklösung im Seehafenhinterlandverkehr	
Shuttle Bremen-Stuttgart	 zwischen Bremen und Stuttgart	
Shuttle Hamburg-Stuttgart	 zwischen Bremen und Stuttgart	

Ihre Vorteile mit unseren Shuttleprodukten

- **Planbare und zuverlässige Transporte** durch feste Fahrpläne und hohe Frequenzen auf internationalen Relationen
- **Schnelle Laufzeiten** durch direkte Verbindungen ohne Umladung und optimierte Transportketten



Wagenladungsverkehr



Kombinierter Verkehr



Cargo





Grün und Innovativ

Mit grünem Strom, Elektrifizierung, Dieselausstieg und Wärmewende werden wir Klimaneutral bis 2040

Unser Ziel:

Klimaneutralität
bis
2040

Vier Hebel auf dem Weg zur Klimaneutralität:

			Erhöhung des EE-Anteils	
			Ausbau der Elektrifizierung	
			Ausstieg aus Diesel	
			Einstieg in die Wärmewende	

DB Cargo ist Ihr strategischer Nachhaltigkeitspartner und treibt die Dekarbonisierung im Verkehrssektor voran



Wir sind ökologischer Vorreiter...

- DB Cargo hat seine CO₂e-Emissionen alleine in den letzten 5 Jahren um knapp 30% reduziert und damit 3 mal so schnell wie der Verkehrssektor
- Der Anteil des Biokraftstoffes HVO (Bereits 12,9 Mio. l) an der Gesamtkraftstoffmenge ist innerhalb von 3 Jahren auf 33% gestiegen



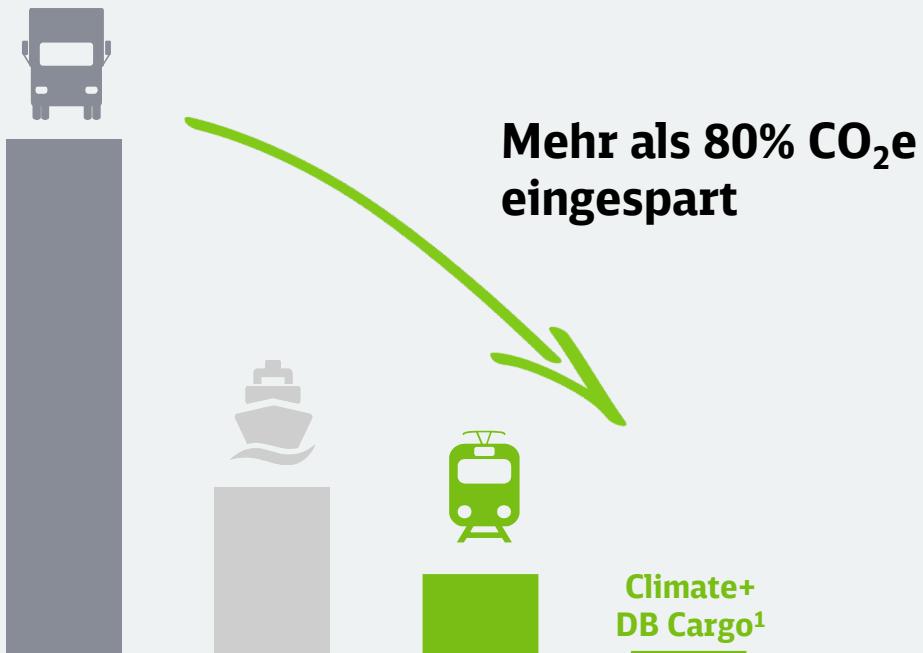
...und dekarbonisieren die Lieferkette unserer Kunden

- Durch Unterstützung unserer Kunden bei der Erreichung seiner Klimaziele und der Etablierung eines positiven Markenimages
- Durch das Bereitstellen präziser CO₂-Daten für das eigenen Klimamonitoring

Mit DB Cargo und der nachhaltigen Schiene in eine klimafreundliche Zukunft

Die Schiene ist das nachhaltigste Transportmittel

Emissionen in g CO₂e/tkm



DB Cargo steht für nachhaltigen Schienengüterverkehr

6 Mio. t
CO₂e Einsparung
pro Jahr²

50%
geringere
externe Kosten²



20 Mio.
Lkw-Fahrten
jährlich vermieden

52
Lkw werden durch
1 Zug ersetzt

(1) 100% Ökostrom und HVO (2) Im Vergleich zum Lkw

Mit Climate+ bieten wir unseren Kunden eine sinnvolle Kombination zur Vermeidung von CO₂e-Emissionen



100% Ökostrom auf elektr. Strecken

- Für Schienentransporte in DE, AT, NL, PL und CZ
- Inklusive Kompensation der Vorkettenemissionen
- TÜV-zertifiziert auf der deutschen Strecke



HVO auf nicht-elekt. Strecken

- Vermeidung von rund 90% CO₂e durch den Biokraftstoff HVO
- Kompensation der verbleibenden rund 10% CO₂e
- Für Schienentransporte in DE, IT und UK



Kompensation von CO₂e-Emissionen

- Weltweit und auch auf nicht-elektrifizierten Strecken verfügbar
- Vor- & Nachläufe auf der Straße

Kunden erhalten ein Zertifikat über die Höhe der vermiedenen bzw. kompensierten CO₂e-Emissionen



Mit nachhaltigen Initiativen schützen wir die Umwelt und sparen Energie



Dekarbonisierung der Flotte

Umbau bestehender Fahrzeuge und Beschaffung neuer Hybrid- und Zweikraftlokomotiven

Zweikraftlokomotiven

- Nutzen umweltfreundlichen Bahnstrom und Dieselantrieb, wenn nötig

Hybridlokomotiven

- Speichern Energie aus Bremsvorgängen in Batterien



Einsatz von HVO

DB Cargo setzt auf Hydrotreated Vegetable Oil (HVO) als nachhaltigen Biokraftstoff für die Schiene

- Hergestellt aus pflanzlichen Ölen und Abfallstoffen
- Bis zu 90% weniger CO₂e-Emissionen
- Keine technischen Anpassungen an Lokomotiven erforderlich
- Trägt zur Verbesserung der Umweltbilanz bei



Lokführer sparen Energie

Das Fahrassistenzsystem LEADER unterstützt unsere LokführerInnen, die Züge energieeffizient und bestmöglich durch unterschiedliche Streckenprofile und besondere Betriebsituationen zu lenken (*)



Alternative Antriebe auf der Straße

Kundenspezifischer Einsatz emissionsfreier Antriebe wie Elektro- und Wasserstoff-Lkw im Lang- und Kurzstreckenverkehr, angepasst nach Bedarf und Verfügbarkeit.

(*)  Kofinanziert von der Fazilität „Connecting Europe“ der Europäischen Union

Mit DB Cargo ins digitale Zeitalter: Unsere Innovationen im Schienengüterverkehr



Cargo

Digitale Bahnlogistik mit link2rail eServices

Einfache Steuerung der Bahnlogistik und das beste Tracking auf der Schiene - verfügbar online im Portal oder per direkter Anbindung an das Kundensystem

Kameras erkennen Zugschäden

Unsere Züge durchfahren Kamerabrücken, die Bilder der Wagen aufnehmen - Schäden werden automatisch erkannt und ohne Wartezeiten gemeldet

Züge kuppeln automatisch und bremsen digital

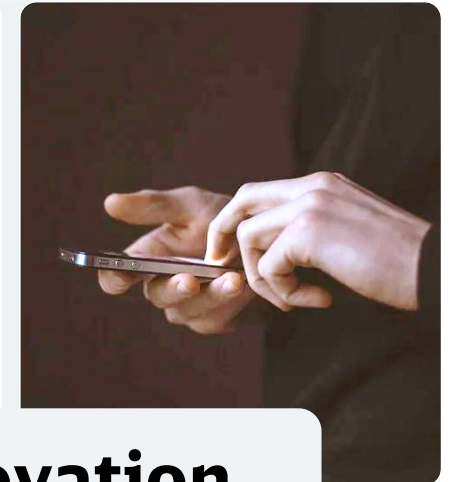
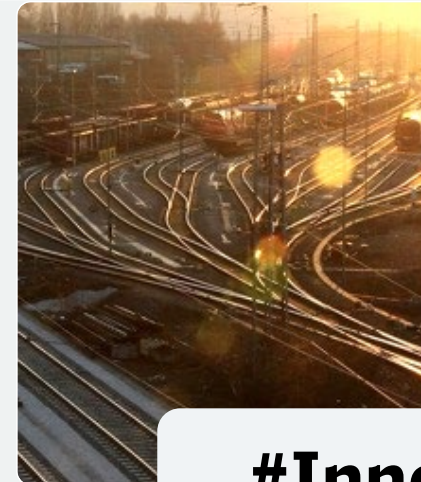
Güter kommen zügiger ans Ziel und der Einzelwagenverkehr wird noch attraktiver für unsere Kunden

Intelligente Züge, die mit uns kommunizieren

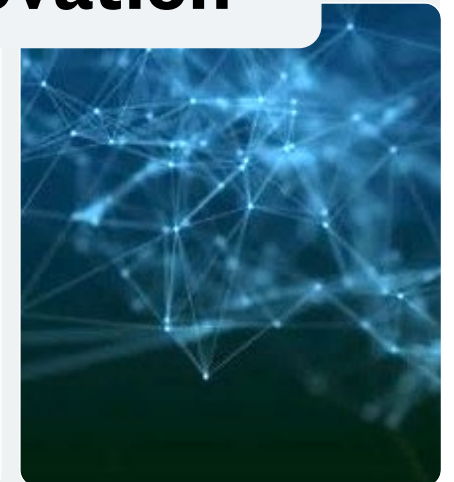
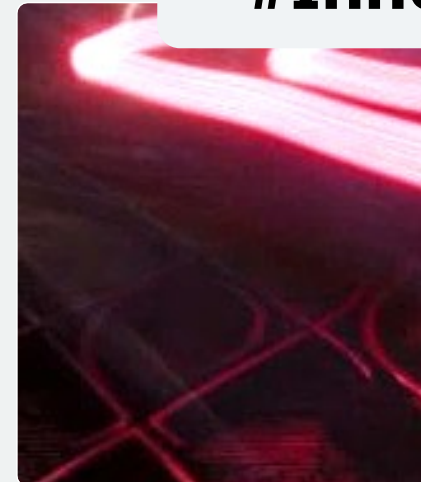
Dank Sensoren sind unsere Züge intelligent: sie fahren automatisiert und senden live Daten zu Ladung, Position und möglichen Beeinträchtigungen

Rangierbahnhof der Zukunft

Im automatisierten Rangierbahnhof der Zukunft fahren Güterzüge schneller, flexibler und häufiger ab. So bringen wir noch mehr Güter auf die Schiene



#Innovation



Für jede Kundenanforderung den richtigen link2rail eService



eService	Funktion
Empty Wagon	Wagenbestellungen inklusive Statusrückmeldung
Order	Transportauftrag (ein- und zweistufig) erstellen mit Übersichten zu allen Aufträgen und Auftragscodes
Track&Trace	Transparenz zum aktuellen Sendungsstatus inklusive Transporthistorie
Train Management	Ab-/Bestellungen von Ganzzügen z.B. mit Hilfe von Bestellvorlagen auslösen, Zugprogramm überwachen und Tracking von Ganzzügen
Geofence Control	Standort und Aufenthaltszeit von Wagen im Kunden-Gleisanschluss
Recycling	Abstimmung von Angebot und Bedarf mit transparenter Planung und vereinfachter Zulaufsteuerung von Versandmengen
Invoice	Rechnungen einsehen, organisieren und herunterladen

Politik und Zertifizierungen

DB Cargo ist im Dialog mit dem Sektor

Rail Freight Forward



Der standardisierte, digitale Datenaustausch im Schienengüterverkehr ist die Grundlage für reibungsfreie, transparente und pünktliche grenz- und unternehmensüberschreitende Verkehre

DB Cargo ist Haupt-Konsortialpartner und Gründungsmitglied

Xrail



Sieben europäische Güterbahnen treiben den nahtlosen und attraktiven Einzelwagenverkehr in Europa

DB Cargo nimmt auf Grund seiner geographischen Lage und Größe die Schlüsselposition ein

Europe's Rail



Die Gemeinschafts-Initiative Europe's Rail ist eine zentrale Förderplattform für Bahninnovationen in Europa.

Die DB leitet hierbei ein Innovationsprogramm für Digitalisierung und Automatisierung im Schienengüterverkehr.

Technischer Innovationskreis Schienengüterverkehr



Zielgerichtete Zusammenarbeit an technischen Innovationen findet gemeinsam mit dem gesamten Sektor statt

DB Cargo engagiert sich im Technischen Innovationskreis Schienengüterverkehr (TIS)

Wir setzen die politischen Weichenstellungen für eine erfolgreiche Verkehrswende und eine leistungsfähige Infrastruktur



Kurzfristige Maßnahmen zur Verkehrsverlagerung auf die Schiene

- Ökonomische Anreize zum Umstieg auf Kombinierten und Einzelwagenverkehr (KV und EV)
- Förderung von Umschlägen und Erleichterungen im kombinierten Verkehr
- Pflicht zur KV-Fähigkeit für Sattelaufleger
- Faire Wettbewerbsbedingungen im Transportsektor



Langfristige Maßnahmen zur Stärkung des Schienengüterverkehrs

- Förderung der Einführung der Europäischen Digitalen Automatischen Kupplung (DAK)
- Unterstützung Automatisches Fahren und Rangierbahnhof der Zukunft
- Einfache Zugänge zum SGV-Netz in Europa
- Durchgehende internationale Trassen auf interoperabler Infrastruktur
- Ausbau und Modernisierung der Infrastruktur inkl. Ertüchtigung für 740m- bzw. 1.500m-Züge

DB Cargo bietet Zertifizierungen für Transport, Instandhaltung, Qualität, Umweltschutz & Sicherheit

Das IMS¹ von DB Cargo basiert auf diversen anerkannten Standards zur Qualität, zum Umweltschutz und zur Sicherheit

DB Cargo ist zertifiziert nach folgenden Normen:

- ISO 9001: 2015 – Qualitätsmanagement
- ISO 14001: 2015 – Umweltschutzmanagement
- ISO 28000 – Sicherheit in der Lieferkette
- ECM – Instandhaltungsstellen
- EfbV – Entsorgungsfachbetrieb
- HACCP – Futter und Lebensmittelsicherheit, inkl. Konformitätsbestätigung zu GMP (Good Manufacturing Practices) des Productschap Diervoeder
- SQAS (Safety and Quality Assessment System der Cefic, Chemiebranche)
- Zertifizierung nach SCC (Sicherheits-Certifikat-Contractoren, Chemiebranche) ist in Teilbereichen zusätzlich vorhanden
- AEO F-Zertifizierung (Authorized Economic Operator Full) – „Zugelassener Wirtschaftsbeteiligter – Zollrechtliche Vereinfachungen/ Sicherheit“
- ISO 27001: 2019 - Zertifikat IT-Grundschutz

(1) Integriertes Managementsystem



Cargo