



Cargo



# DB Cargo Instandhaltung

Werkeportfolio



## Impressum

DB Cargo AG  
Rheinstr. 2  
D-55116 Mainz  
Deutschland

Amtsgericht Mainz HRB 7498  
Ust Idnr.: DE 188 158 403

Die DB Cargo AG wird vertreten durch den Vorstand,  
dieser wird vertreten durch Bernhard Osburg (Vorsitz/CEO).

Dieses Impressum gilt auch für folgende Social Media Profile:

Twitter: [https://twitter.com/db\\_cargo](https://twitter.com/db_cargo)

LinkedIn: <https://www.linkedin.com/company/db-cargo-ag>

## Sehr geehrte Damen und Herren,

wir freuen uns, Ihnen die aktuelle Werkstattübersicht der DB Cargo AG präsentieren zu können.

In unserem flächendeckenden Netz von Instandhaltungswerken bieten wir Ihnen betriebsnahe Instandhaltungsleistungen, Umbauarbeiten sowie Revisionen für eine Vielzahl von Lokomotivbaureihen und nahezu allen Güterwagenbauarten an.

Unser europäisches Instandhaltungsnetzwerk gewährleistet Ihnen eine Fahrzeugverfügbarkeit in 13 Ländern Europas. Besonders in Deutschland sind wir mit insgesamt 18 Standorten und zusätzlichen mobilen Teams stark aufgestellt. Durch 12 eigene Werke in den DB Cargo Landesgesellschaften und einer Vielzahl von mobilen Einsatzteams, steht Ihnen aber auch außerhalb Deutschlands unser Know-How zur Verfügung.

Auf den folgenden Seiten erhalten Sie allgemeine Leistungsübersichten, übergreifende Ansprechpartner sowie einen Überblick zu angebotenen Leistungen je Standort.

Wir stellen Ihnen jedes unserer Werke detailliert vor, mit:

- Lage und Erreichbarkeit
- Ansprechpartner vor Ort
- Öffnungszeiten
- Allgemeines Leistungsportfolio
- Besonderheiten der Werke im Bereich Qualifikation und Infrastruktur

Mit den genannten Informationen und den ebenfalls enthaltenen Bildern, möchten wir Ihnen die Möglichkeit geben einen ersten Eindruck von unseren Werken zu erhalten.

Sollten Sie Ihre Anforderungen nicht in unserem Leistungsportfolio entdecken, kommen Sie trotzdem auf uns zu. Wir erarbeiten gern gemeinsam mit Ihnen Lösungen und verbessern unser Angebot!

# Unsere Leistungen

Durch unsere langjährige Erfahrung im Bereich Schienenfahrzeuginstandhaltung können wir Ihnen in allen Bereichen einen umfassenden Service anbieten:



Weitere Informationen zu dem dargestellten Leistungsportfolio, sowie werkspezifischen Details erläutern wir Ihnen im Nachgang und gerne auch persönlich.

Da wir unser Leistungsportfolio kontinuierlich weiter ausbauen, freuen wir uns gemeinsam mit Ihnen neue Lösungen für Ihre Instandhaltungsanforderungen zu entwickeln.

**Sprechen Sie uns an!**

# Ihre Ansprechpartner\*innen



**Matthias Eberlein**  
+49 1512 7405609  
Matthias.Eberlein@deutschebahn.com

**Schwerpunkte:**  
Zentraler Ansprechpartner Werke,  
Europäische Instandhaltung

**Peter Stäudtner**  
+49 170 5722711  
Peter.Staedtner@deutschebahn.com

**Schwerpunkte:**  
Key Account Management Lok,  
Rahmenvertragsgestaltung Europäische Instandhaltung



**Bernd Sluyterman**  
+49 160 5316101  
Bernd.Sluyterman@deutschebahn.com

**Schwerpunkte:**  
Marktentwicklung & Strategie, Key Account  
Management Lok und GW, Produktgestaltung

**Marion Frank**  
+49 152 3755248  
Marion.frank@deutschebahn.com

**Schwerpunkte:**  
Reklamationsmanagement,  
Zentrale Regelwerkskoordinatorin



**Eric Rambo**  
+49 152 37586414  
Eric.Rambo@deutschebahn.com

**Schwerpunkte:**  
Europäische Instandhaltung,  
Großkomponentenplanung

**Timon Scheler**  
+49 1523 3321430  
Timon.scheler@deutschebahn.com

**Schwerpunkte:**  
Materialmanagement,  
Europäische Instandhaltung



**Marvin Kulinski**  
+49 1511 2155405  
Marvin.kulinski@deutschebahn.com

**Schwerpunkte:**  
Key Account Management Güterwagen

# Inhaltsverzeichnis

## Deutsche Standorte

Werklandschaft Deutschland	7
Rail Freight Corridors	8
Leistungsübersicht deutscher Werke	10

## Region Ost **14**

<b>Seddin</b>	<b>14</b>
---------------	-----------

<b>Halle</b>	<b>16</b>
--------------	-----------

## Region Mitte **18**

<b>Maschen</b>	<b>18</b>
----------------	-----------

Billwerder	20
------------	----

<b>Seelze/Lohnde</b>	<b>22</b>
----------------------	-----------

Braunschweig	24
--------------	----

Bremerhaven	26
-------------	----

Emden	28
-------	----

<b>Nürnberg</b>	<b>30</b>
-----------------	-----------

München Nord	32
--------------	----

## Region West **34**

<b>Mainz-Bischofsheim</b>	<b>34</b>
---------------------------	-----------

Bebra/Kassel	36
--------------	----

<b>Köln-Gremberg</b>	<b>38</b>
----------------------	-----------

<b>Hagen</b>	<b>40</b>
--------------	-----------

<b>Oberhausen</b>	<b>42</b>
-------------------	-----------

<b>Mannheim</b>	<b>44</b>
-----------------	-----------

Kornwestheim	46
--------------	----

<b>Saarbrücken</b>	<b>48</b>
--------------------	-----------

Zertifikate und Allgemeine Geschäftsbedingungen	50
---	----




Instandhaltung in Europa	52
--------------------------	----

# Werklandschaft in Deutschland

Instandhaltung DB Cargo AG Deutschland für Lok und Güterwagen



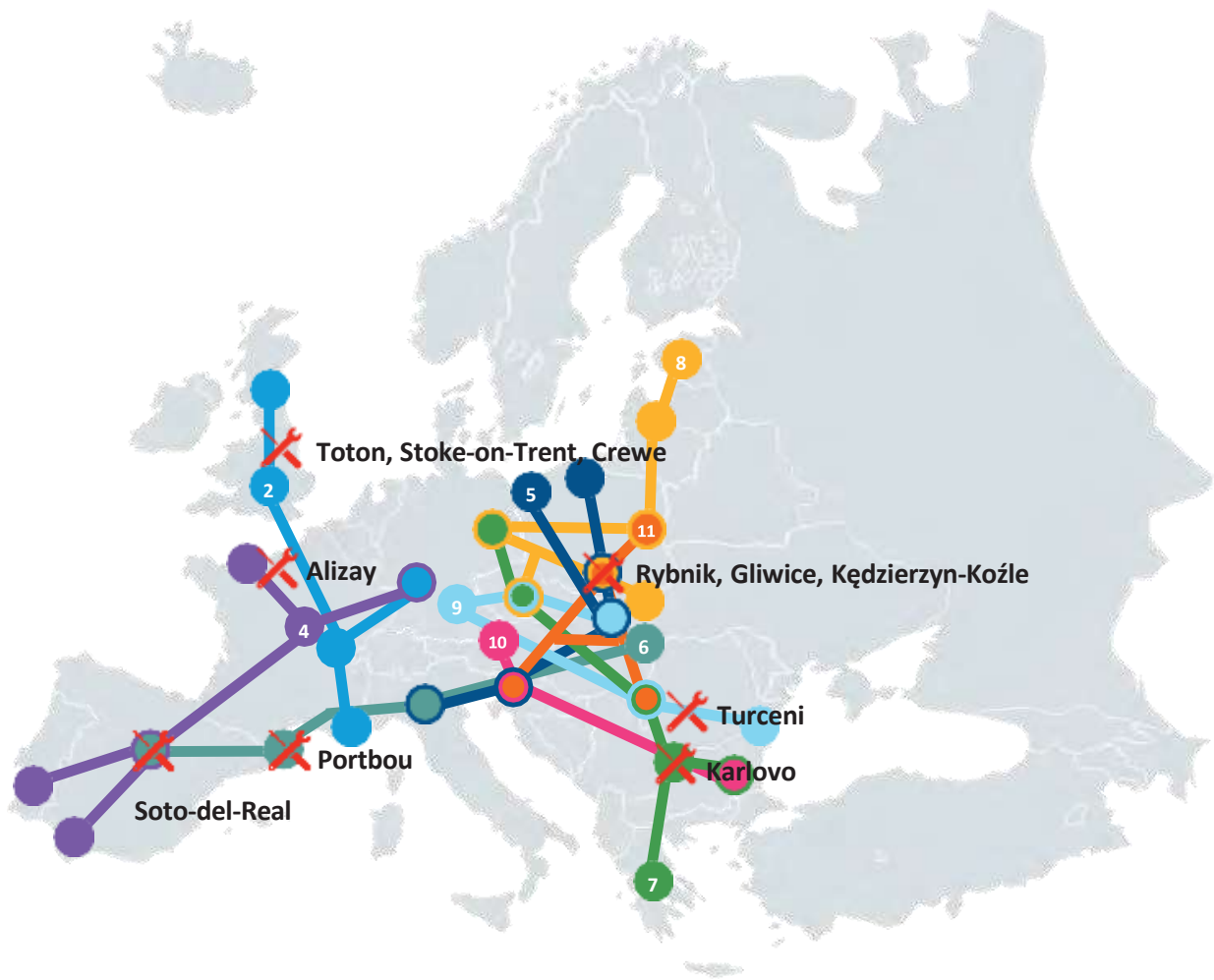
**DB Cargo Zentrale Mainz**

- **Werke**
- Außenstellen
-  Lokomotiven und Güterwagen
-  Nur Güterwagen
-  Nur Lokomotiven

# Rail Freight Corridors in Deutschland



# Rail Freight Corridors in Europa



- 1 Rhine—Alpine
- 2 North Sea—Mediterranean
- 3 Scandinavian—Mediterranean
- 4 Atlantic
- 5 Baltic-Adriatic
- 6 Mediterranean
- 7 Orient / East—Mediterranean
- 8 North Sea—Baltic
- 9 Czech—Slovak / Rhine—Danube
- 10 Alpin—Western Balkan
- 11 Amber

Die Korridore wurden für die Darstellung stark vereinfacht.  
 Ausführliche Informationen finden Sie unter: [www.rne.eu](http://www.rne.eu)

# Leistungsübersicht Elektrolokomotive in Deutschland

Standort	Korrektive IH	Nachschau	Fristen	Revisionen	Zug-sicherung	Unterflur-radsatzdrehbank	Radsatz-tausch	Komponenten-tausch	Außenreinigungs-anlage	Mobiler Service
Seddin	✓	✓	✓	✓	✓	✓	✓	8,0 t	✓	✓
Halle	✓	✓	✓		✓		✓	12,5t	✓	✓
Maschen	✓	✓	✓		✓		✓	12,5t	✓	✓
HH-Billwerder										
Seelze/Lohnde	✓	✓	✓	✓	✓	✓	✓	12,5t	✓	✓
Braunschweig										
Bremerhaven	✓	✓	✓		✓					
Emden	✓	✓			✓			2,0t		✓
Nürnberg	✓	✓	✓	✓	✓	✓	✓	12,5t	✓	✓
München Nord	✓	✓	✓							
MZ-Bischofsheim										
Bebra/Kassel					✓					
Köln Gremberg	✓	✓	✓	✓	✓		✓	12,5t	✓	✓
Hagen										
Oberhausen	✓	✓	✓	✓	✓		✓	30,0t	✓	✓
Mannheim	✓	✓	✓	✓	✓	✓	✓	20,0t	✓	✓
Kornwestheim	✓							16,0t		✓
Saarbrücken	✓	✓	✓	✓	✓		✓	20,0t	✓	✓

Die Leistungsübersicht ist nicht auf jede Baureihe und Bauart bezogen und dient der generellen Orientierung. Ein detailliertes Portfolio der einzelnen Werkstätten erhalten Sie durch den zentralen Vertrieb.

# Leistungsübersicht Diesellokomotive in Deutschland

E Standort	Korrektive IH	Nachschau	Fristen	Revisionen	Zug-sicherung	Unterflur-radsatzdrehbank	Radsatz-tausch	Komponenten-tausch	Außenreinigungs-anlage	Mobiler Service
Seddin	✓	✓	✓		✓	✓	✓	8,0 t	✓	✓
Halle	✓	✓	✓	✓	✓		✓	12,5t	✓	✓
Maschen	✓	✓	✓		✓		✓	12,5t	✓	✓
HH-Billwerder										
Seelze/Lohnde	✓	✓	✓		✓	✓	✓	12,5t	✓	✓
Braunschweig										
Bremerhaven										
Emden	✓							2,0t		✓
Nürnberg	✓	✓	✓		✓	✓	✓	12,5t	✓	✓
München Nord	✓	✓			✓					
MZ-Bischofsheim	✓	✓	✓		✓		✓	12,5t		✓
Bebra/Kassel					✓					
Köln Gremberg	✓	✓	✓		✓		✓	12,5t	✓	✓
Hagen										
Oberhausen	✓	✓	✓	✓	✓		✓	30,0t	✓	✓
Mannheim						✓		20,0t	✓	
Kornwestheim	✓	✓	✓		✓		✓	16,0t		✓
Saarbrücken	✓	✓	✓	✓	✓		✓	20,0t	✓	✓

Die Leistungsübersicht ist nicht auf jede Baureihe und Bauart bezogen und dient der generellen Orientierung. Ein detailliertes Portfolio der einzelnen Werkstätten erhalten Sie durch den zentralen Vertrieb.

# Leistungsübersicht Rangierlokomotive in Deutschland

E Standort	Korrektive IH	Nachschau	Fristen	Revisionen	Zug-sicherung	Unterflur-radsatzdrehbank	Radsatz-tausch	Komponenten-tausch	Außenreinigungs-anlage	Mobiler Service
Seddin	✓	✓	✓	✓	✓	✓	✓	8,0 t	✓	✓
Halle	✓	✓	✓	✓	✓		✓	12,5t	✓	✓
Maschen	✓	✓	✓	✓	✓		✓	12,5t	✓	✓
HH-Billwerder										
Seelze/Lohnde	✓	✓	✓	✓	✓	✓	✓	12,5t	✓	✓
Braunschweig	✓	✓	✓					6,3t		
Bremerhaven	✓	✓	✓		✓					
Emden	✓	✓	✓		✓			2,0t		✓
Nürnberg	✓	✓	✓	✓	✓	✓	✓	12,5t	✓	✓
München Nord	✓	✓	✓		✓		✓	12,5t		✓
MZ-Bischofsheim	✓	✓	✓		✓		✓	12,5t		✓
Bebra/Kassel	✓	✓	✓		✓		✓	3,5t		✓
Köln Gremberg	✓	✓	✓	✓	✓		✓	12,5t	✓	✓
Hagen										
Oberhausen	✓	✓	✓	✓	✓		✓	30,0t	✓	✓
Mannheim	✓	✓	✓	✓	✓	✓	✓	20,0t	✓	✓
Kornwestheim	✓	✓	✓		✓		✓	16,0t		✓
Saarbrücken	✓	✓	✓	✓	✓		✓	20,0t	✓	✓

Die Leistungsübersicht ist nicht auf jede Baureihe und Bauart bezogen und dient der generellen Orientierung. Ein detailliertes Portfolio der einzelnen Werkstätten erhalten Sie durch den zentralen Vertrieb.

# Leistungsübersicht Güterwagen in Deutschland

E Standort	Korrektive IH	Nachschau	Fristen	Revisionen	Zug-sicherung	Unterflur-radsatzdrehbank	Radsatz-tausch	Komponenten-tausch	Außenreinigungs-anlage	Mobiler Service
Seddin	✓		✓	✓		✓	✓	8,0 t		✓
Halle										
Maschen	✓		✓	✓			✓	10,0t	✓	✓
HH-Billwerder	✓		✓	✓			✓	10,0t		✓
Seelze/Lohnde	✓		✓	✓		✓	✓	12,5t		✓
Braunschweig	✓		✓	✓			✓	6,3t		✓
Bremerhaven										
Emden	✓							2,0t		✓
Nürnberg	✓		✓	✓		✓	✓	12,5 t		✓
München Nord	✓		✓	✓			✓	6,3t		✓
MZ-Bischofsheim	✓		✓	✓			✓	12,5t		✓
Bebra/Kassel	✓		✓				✓	3,5t		✓
Köln Gremberg	✓		✓	✓			✓	12,5t	✓	✓
Hagen	✓		✓	✓			✓	10,0t		✓
Oberhausen	✓		✓				✓	30,0t		✓
Mannheim	✓		✓	✓			✓	5,0t	✓	✓
Kornwestheim	✓		✓	✓			✓	5,0t		✓
Saarbrücken	✓		✓	✓			✓	5,0t		✓

Die Leistungsübersicht ist nicht auf jede Baureihe und Bauart bezogen und dient der generellen Orientierung. Ein detailliertes Portfolio der einzelnen Werkstätten erhalten Sie durch den zentralen Vertrieb.



Das Werk Seddin hat rund 180 Beschäftigte und liegt an den Rail Freight Corridors 7–Orient/East-Med und 8–North Sea-Baltic.

Es ist zudem ausgestattet mit:

- Achssenke
- Hebebockanlage
- Unterflur-Radsatz-Drehmaschine
- Kaltrichtstand
- Hallen- und Außenkran
- Dacharbeitsstand

**Kapazitäten:** Arbeitsstände Lok: 15 GW: 21



Leistungen	Elektrolok	Streckendiesellok	Rangierdiesellok	Güterwagen
Korrektive Instandsetzung	✓	✓	✓	✓
Nachschau	✓	✓	✓	
Fristarbeiten	✓	✓	✓	✓
Revisionen	✓		✓	✓
Zugsicherung	✓	✓	✓	
Unterflurradsatzbearb.	✓	✓	✓	✓
Radsatztausch	✓	✓	✓	✓
Komponententausch	Bis 8t	bis 8t	bis 8t	bis 8t
Außenreinigungsanlage	✓	✓	✓	
Mobiler Service	✓	✓	✓	✓



### Werksbesonderheiten:

- zertifizierte Schweiß- und Klebearbeiten
- zerstörungsfreie Werkstoffprüfung
- Reprofilierung von Radsätzen  
Eisenbahnfahrzeuge mit besonderen Maßen  
(Unterflurradsatzdrehbank)
- Europäische Zugsicherungssysteme
- Gleiswaage
- Achssenke
- Spezialkenntnisse für die Baureihen:  
145; 155; 298 und 36x
- Revisionen an Lokomotiven  
der BR 185.2; 145, 298

### VPI Zertifizierung:

- Betriebsnahe Instandhaltung



### Öffnungszeiten:

Mo.–So.: 00:00 – 24:00 Uhr

### Anschlüsse:

Streckennummern: 6118; 6123; 6119  
Bestimmungsstelle: 139 162

### Ihr Ansprechpartner:

Hr. Marco Nachtigall  
+49 152 3747 9419  
Marco.nachtigall@deutschebahn.com

Weg zum Wasserturm 10-12  
14554 Seddiner See



Das Werk Halle (Saale) hat rund 100 Beschäftigte und liegt in der Nähe der Rail Freight Corridors 7-Orient/ East-Med und 8-North Sea-Baltic.

Es ist ausgestattet mit:

- Achssenke und Hebebockanlage
- Außenreinigungsanlage
- Hallen- und Außenkran
- Ultraschallprüfung (manuell)
- Dacharbeitsstand

**Kapazitäten:** Arbeitsstände Lok: 6



Leistungen	Elektrolok	Streckendiesellok	Rangierdiesellok	Güterwagen
Korrektive Instandsetzung	✓	✓	✓	
Nachschau	✓	✓	✓	
Fristarbeiten	✓	✓	✓	
Revisionen		✓	✓	
Zugsicherung	✓	✓	✓	
Unterflurradsatzbearb.				
Radsatztausch	✓	✓	✓	
Komponententausch	bis 12,5t	bis 12,5t	bis 12,5t	
Außenreinigungsanlage	✓	✓	✓	
Mobiler Service	✓	✓	✓	



## Werksbesonderheiten:

- zertifizierte Schweißarbeiten
- zerstörungsfreie Werkstoffprüfung
- Revisionen an Lokomotiven der BR 218, 26x, 29x, 335, 36x
- Mobile Instandhaltung



## Öffnungszeiten:

Mo.–Do.:	00:00 – 24:00 Uhr
Fr.:	00:00 – 22:18 Uhr
Sa.:	Geschlossen
So.:	22:00 – 24:00 Uhr

## Anschlüsse:

Streckennummern: 6348; 6430  
Bestimmungsstelle: 687 467

## Ihre Ansprechpartnerin:

Fr. Maxi Scheelhaas  
+49 1523 2191 463  
Maxi.Scheelhaas@deutschebahn.com

Am Güterbahnhof 37  
06112 Halle (Saale)



Das Werk Maschen hat rund 200 Beschäftigte und liegt an den Rail Freight Corridors 3-Scandinavian-Mediterranean, 7-Orient/East-Med und 8-North Sea-Baltic.

Es ist folgendermaßen ausgestattet:

- Achssenke und Hebebockanlage
- Kaltrichtstand
- Hallen- und Außenkran
- Ultraschallprüfanlage

**Kapazitäten:** Arbeitsstände Lok: 8 GW: 50



Leistungen	Elektrolok	Streckendiesellok	Rangierdiesellok	Güterwagen
Korrektive Instandsetzung	✓	✓	✓	✓
Nachschau	✓	✓	✓	
Fristarbeiten	✓	✓	✓	✓
Revisionen			✓	✓
Zugsicherung	✓	✓	✓	
Unterflurradsatzbearb.				
Radsatztausch	✓	✓	✓	✓
Komponententausch	bis 12,5t	bis 12,5t	bis 12,5t	bis 10t
Außenreinigungsanlage	✓	✓	✓	✓
Mobiler Service	✓	✓	✓	✓



## Werksbesonderheiten:

- zertifizierte Schweiß- und Klebearbeiten
- zerstörungsfreie Werkstoffprüfung
- Revisionen an Lokomotiven der BR 26x
- Gleiswaage und mobiles Radaufstandskraftmesssystem für Loks
- Europäische Zugsicherungssysteme
- Mobile Einsatzteams (Gw und Lok) im Hamburger Hafen
- zerstörungsfreie Werkstoffprüfung in mobiler und stationärer Ausführung
- Hubbockanlage im Lok-Bereich, ertüchtigt mit der Messtechnik zur Rahmenvermessung an Loks
- Güterwagenrevisionen bis zur 4.0

## VPI Zertifizierung:

- Betriebsnahe Instandhaltung
- Bis G4.0 Revisionen



## Öffnungszeiten:

Mo.–Do.: 00:00 – 24:00 Uhr  
Fr.: 00:00 – 22:00 Uhr  
Sa.-So.: 06:00 – 16:45 Uhr

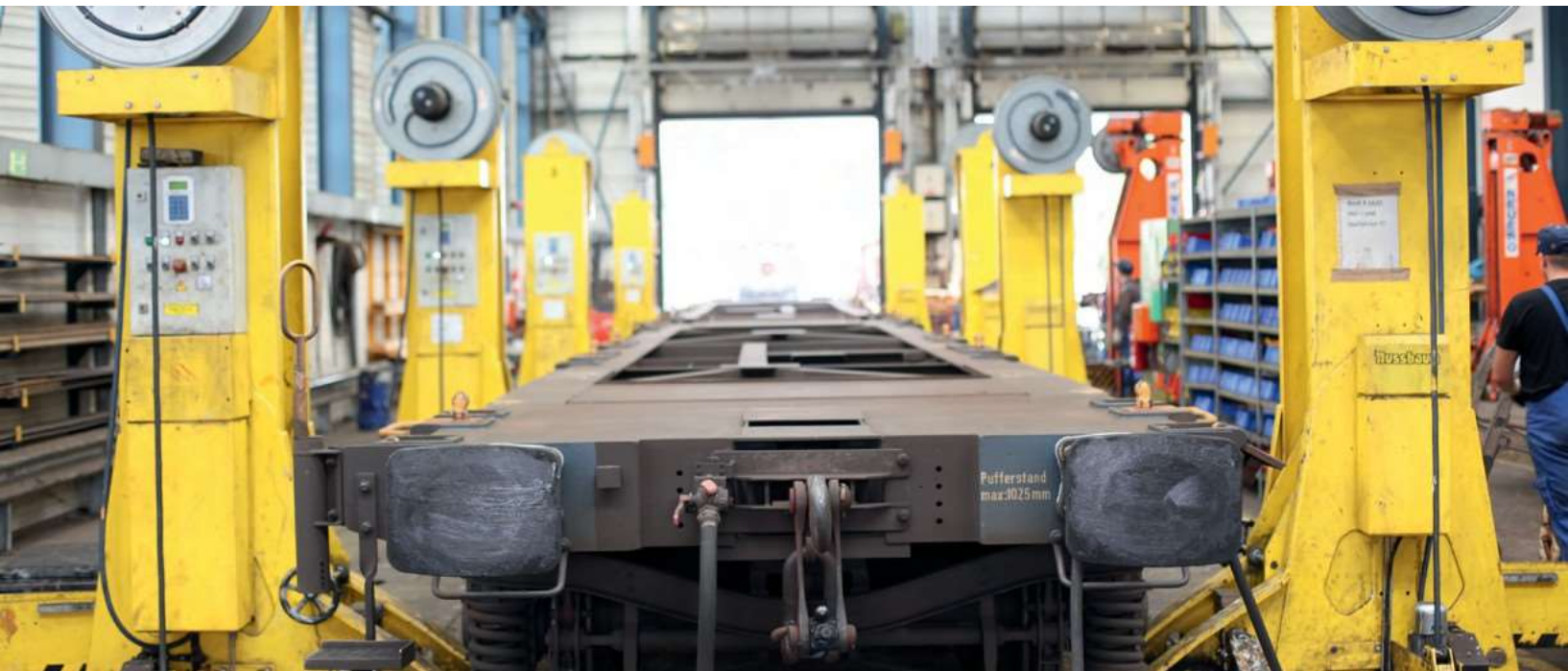
## Anschlüsse:

Streckennummern: 1280; 1284  
Bestimmungsstelle:  
KV-Tragwagen/Y-Schadwagen: 010 124  
nichtdringliche Schadwagen: 017 251  
Richtzahlen: KV-Tragwagen/Y-Schadwagen: 010-04

## Ihr Ansprechpartner:

Hr. Niklas Kerbel  
+49 152 3750 4083  
Niklas.Kerbel@deutschebahn.com

Hörstener Straße 100  
21220 Seevetal



Die Außenstelle Billwerder hat rund 25 Beschäftigte und liegt an den Rail Freight Corridors 3-Scandinavian-Mediterranean, 7-Orient/East-Med und 8-North Sea-Baltic.

Es ist folgendermaßen ausgestattet:

- Hebebockanlage
- Hallenkran

**Kapazitäten:** Arbeitsstände GW: 4



Leistungen	Elektrolok	Streckendiesellok	Rangierdiesellok	Güterwagen
Korrektive Instandsetzung				✓
Nachschau				
Fristarbeiten				✓
Revisionen				✓
Zugsicherung				
Unterflurradsatzbearb.				
Radsatztausch				✓
Komponententausch				bis 10t
Außenreinigungsanlage				
Mobiler Service				✓



### Werksbesonderheiten:

- zertifizierte Schweißarbeiten
- zerstörungsfreie Werkstoffprüfung
- Güterwagenrevisionen bis zur 4.0

### VPI Zertifizierung:

- Betriebsnahe Instandhaltung
- Bis G4.0 Revisionen



### Öffnungszeiten:

Gw-Werkstatt: Mo.–Fr.: 05:45 – 22:15 Uhr

### Anschlüsse:

Streckennummern: 6100  
Bestimmungsstelle: 013 565

### Ihr Ansprechpartner:

Hr. Niklas Kerbel  
+49 152 3750 4083  
Niklas.Kerbel@deutschebahn.com

Halskestraße 67  
22113 Hamburg-Billwerder



Das Werk Seelze hat ca. 90 Beschäftigte in der Lok-Werkstatt und ca. 60 in der Gw-Werkstatt in Lohnde. Sie sind an den Rail Freight Corridors 3–Scandinavian-Mediterranean, 7-Orient/East-Med und 8-North Sea-Baltic gelegen und sind folgendermaßen ausgestattet:

- Achssenke und Hebebockanlage
- Unterflur-Radsatz-Drehmaschine
- Außenreinigungsanlage
- Hallen- und Außenkran

**Kapazitäten:** Arbeitsstände Lok: 16 Gw: 16



Leistungen	Elektrolok	Streckendiesellok	Rangierdiesellok	Güterwagen
Korrektive Instandsetzung	✓	✓	✓	✓
Nachschau	✓	✓	✓	
Fristarbeiten	✓	✓	✓	✓
Revisionen	✓		✓	✓
Zugsicherung	✓	✓	✓	
Unterflurradsatzbearb.	✓	✓	✓	✓
Radsatztausch	✓	✓	✓	✓
Komponententausch	bis 12,5t	bis 12,5t	bis 12,5t	bis 12,5t
Außenreinigungsanlage	✓	✓	✓	
Mobiler Service	✓	✓	✓	✓



## Werksbesonderheiten:

- zertifizierte Schweiß- und Klebearbeiten
- zerstörungsfreie Werkstoffprüfung
- Reprofilierung von Radsätzen (Unterflurradsatzdrehbank)
- Waage Radaufstandskräfte und Eckkraft-/Ecklastverwiegung
- Europäische Zugsicherungssysteme
- Schuppenspannungsanlage bspw. zum Prüfen der Taktfolge von Altbau-Loks
- Spezialkenntnisse für die Baureihen: 151, 139, 140
- Güterwagenrevisionen bis zur 4.0

## VPI Zertifizierung:

- Betriebsnahe Instandhaltung



## Öffnungszeiten:

Lok-Werkstatt: Mo.–Fr.: 24 Stunden geöffnet  
Sa.–So.: 06:05 – 14:23 Uhr  
21:50 – 06:08 Uhr

Gw-Werkstatt: Mo.–Do.: 06:00 – 23:00 Uhr  
Fr.: 06:00 – 18:00 Uhr

## Anschlüsse:

Streckennummern: 1700; 1701; 1750; 7601  
Bestimmungsstelle: 139 162

## Ihr Ansprechpartner:

Hr. Nico Schmeinck  
+49 151 6519 3966  
Nico.Schmeinck@deutschebahn.com

**Lok:** Lange-Feld-Straße 121a, 30926 Seelze

**Gw:** Werftstr. 1A, 30926 Seelze/OT Lohnde



Die Außenstelle Braunschweig hat rund 40 Beschäftigte und liegt an den Rail Freight Corridors 7-Orient/ East-Med und 8-North Sea-Baltic.

Es ist zudem ausgestattet mit:

- Achssenke
- Hebebockanlage
- Hallenkran
- Außenkran

**Kapazitäten:** Arbeitsstände Lok: 1 Gw: 10



Leistungen	Elektrolok	Streckendiesellok	Rangierdiesellok	Güterwagen
Korrektive Instandsetzung			✓	✓
Nachschau			✓	
Fristarbeiten			✓	✓
Revisionen				✓
Zugsicherung				
Unterflurradsatzbearb.				
Radsatztausch				✓
Komponententausch			bis 6,3t	bis 6,3t
Außenreinigungsanlage				
Mobiler Service				✓



### Werksbesonderheiten:

- zertifizierte Schweißarbeiten
- zerstörungsfreie Werkstoffprüfung
- Güterwagenrevisionen bis zur 4.0
- Drehgestellvermessung durch Lasertechnik

### VPI Zertifizierung:

- Betriebsnahe Instandhaltung



### Öffnungszeiten:

Lok-Werkstatt: Mo.–Do.: 06:00 – 23:00 Uhr  
Fr.: 06:00 – 17:30 Uhr

Gw-Werkstatt: Mo.–Do.: 06:00 – 23:00 Uhr  
Fr.: 06:00 – 17:30 Uhr

### Anschlüsse:

Streckennummern: 1910; 1911; 1912; 1914;  
1923

Bestimmungsstelle: 635 094

### Ihr Ansprechpartner:

Hr. Nico Schmeinck  
+49 151 6519 3966  
Nico.Schmeinck@deutschebahn.com

Lindenbergallee  
38126 Braunschweig



Die Außenstelle Bremerhaven hat rund 10 Beschäftigte und liegt an den Rail Freight Corridors 7-Orient/ East-Med und 8-North Sea-Baltic.

Es ist zudem ausgestattet mit:

- Dacharbeitsstand

**Kapazitäten:** Arbeitsstände Lok: 1



Leistungen	Elektrolok	Streckendiesellok	Rangierdiesellok	Güterwagen
Korrektive Instandsetzung	✓		✓	
Nachschau	✓		✓	
Fristarbeiten	✓		✓	
Revisionen				
Zugsicherung	✓		✓	
Unterflurradsatzbearb.				
Radsatztausch				
Komponententausch				
Außenreinigungsanlage				
Mobiler Service				



## Werksbesonderheiten:

- deutsche Zugsicherungssysteme



## Öffnungszeiten:

Lok-Werkstatt: Mo.–Do.: 06:40 – 15:10 Uhr  
Fr.: 06:40 – 14:10 Uhr

## Anschlüsse:

Streckennummern: 1740  
Bestimmungsstelle: 340 067

## Ihr Ansprechpartner:

Hr. Nico Schmeinck  
+49 151 6519 3966  
Nico.Schmeinck@deutschebahn.com

Dudweilerstr.1  
27578 Bremerhaven



Die Außenstelle Emden hat 3 Beschäftigte und liegt an den Rail Freight Corridors 7–Orient/East-Med und 8–North Sea-Baltic.

Es ist zudem ausgestattet mit:

- Dacharbeitsstand

**Kapazitäten:** Arbeitsstände Lok: 2 Gw: 2



Leistungen	Elektrolok	Streckendiesellok	Rangierdiesellok	Güterwagen
Korrektive Instandsetzung	✓	✓	✓	✓
Nachschau	✓		✓	
Fristarbeiten			✓	
Revisionen				
Zugsicherung	✓		✓	
Unterflurradsatzbearb.				
Radsatztausch				
Komponententausch	bis 2t	bis 2t	bis 2t	bis 2t
Außenreinigungsanlage				
Mobiler Service	✓	✓	✓	✓



### Werksbesonderheiten:

- deutsche Zugsicherungssysteme

### VPI Zertifizierung:

- Betriebsnahe Instandhaltung



### Öffnungszeiten:

Lok-Werkstatt: Mo.–Do.: 06:30 – 15:15 Uhr  
Fr.: 06:30 – 12:45 Uhr

Gw-Werkstatt: Mo.–Do.: 06:30 – 15:15 Uhr  
Fr.: 06:30 – 12:45 Uhr

### Anschlüsse:

Streckennummern: 1570; 1577; 2931  
Bestimmungsstelle: 715 565

### Ihr Ansprechpartner:

Hr. Nico Schmeinck  
+49 151 6519 3966  
Nico.Schmeinck@deutschebahn.com

Am Eisenbahndock 15  
26751 Emden



Das Werk Nürnberg hat rund 200 Beschäftigte und liegt an dem Rail Freight Corridor 9-Czech-Slovak/Rhine-Danube und nahe 3-Scandinavian-Mediterranean.

Es ist folgendermaßen ausgestattet mit:

- Achssenke und Hebebockanlage
- Kaltrichtstand
- Außenreinigungsanlage
- Hallen- und Außenkran
- Dacharbeitsstand
- Unterflurradsatzdrehbank
- Servicepoint



**Kapazitäten:** Arbeitsstände Lok: 18 GW: 28

Leistungen	Elektrolok	Streckendiesellok	Rangierdiesellok	Güterwagen
Korrektive Instandsetzung	✓	✓	✓	✓
Nachschau	✓	✓	✓	
Fristarbeiten	✓	✓	✓	✓
Revisionen	✓		✓	✓
Zugsicherung	✓	✓	✓	
Unterflurradsatzbearb.	✓	✓	✓	✓
Radsatztausch	✓	✓	✓	✓
Komponententausch	bis 12,5t	bis 12,5t	bis 12,5t	bis 12,5t
Außenreinigungsanlage	✓	✓	✓	
Mobiler Service	✓	✓	✓	✓

Region Mitte

# Werk Nürnberg



## Werksbesonderheiten:

- zertifizierte Schweißarbeiten
- zerstörungsfreie Werkstoffprüfung
- Revisionen an Lokomotiven der BR 152, , 29x, weitere BR auf Anfrage
- Gleiswaage
- Güterwagenrevisionen bis zur 4.2
- Europäische Zugsicherungssysteme
- Spezialkenntnisse für alle Baureihen der Firma Siemens und Weitere
- Projektarbeiten
- Zusätzliche Außenstelle in Regensburg (Kleindiesel und MTS)

## VPI Zertifizierung:

- Betriebsnahe Instandhaltung



## Öffnungszeiten:

Lok-Werkstatt: Mo.–Fr. 06:00 – 22:00 Uhr  
Gw-Werkstatt: Mo.–Do. 05:45 – 22:45 Uhr  
Fr. 05:45 – 20:45 Uhr

## Anschlüsse:

Streckennr.: 5960; 5964; 5965; 5962-Pz Gleis; 5963 Südweg  
Bestimmungsstelle: 310 185

## Ihr Ansprechpartner:

Hr. Hüseyin Kartal  
+49 1523 3323 989  
Hueseyin.Kartal@deutschebahn.com

Rangierbahnhof Ausfahrbahnhof 10  
90469 Nürnberg



Die Außenstelle München hat rund 65 Beschäftigte und liegt an den Rail Freight Corridors 3-Scandinavian-Mediterranean und 9-Czech-Slovak/Rhine-Danube.

Sie ist folgendermaßen ausgestattet:

- Achssenke
- Hebebockanlage
- Kaltrichtstand
- Hallen- und Außenkran
- Dacharbeitsstand

**Kapazitäten:** Arbeitsstände Lok: 2 GW: 27



Leistungen	Elektrolok	Streckendiesellok	Rangierdiesellok	Güterwagen
Korrektive Instandsetzung	✓	✓	✓	✓
Nachschau	✓	✓	✓	
Fristarbeiten	✓		✓	✓
Revisionen				✓
Zugsicherung		✓	✓	
Unterflurradsatzbearb.				
Radsatztausch			✓	✓
Komponententausch			bis 12,5t	bis 6,3t
Außenreinigungsanlage				
Mobiler Service			✓	✓



### Werksbesonderheiten:

- zertifizierte Schweißarbeiten
- zerstörungsfreie Werkstoffprüfung
- Güterwagenrevisionen bis zur G4.2

### VPI Zertifizierung:

- Betriebsnahe Instandhaltung



### Öffnungszeiten:

Mo.–Do.: 06:00 – 23:00 Uhr  
Fr.: 06:00 – 18:00 Uhr  
Sa: Geschlossen  
So.: 06:00 – 16:45 Uhr

### Anschlüsse:

Streckennummer: 5560  
Bestimmungsstelle: 202 028, Richtzahl: 630-03

### Ihre Ansprechpartner:

Hr. Hüseyin Kartal  
+49 1523 3323 989  
Hueseyin.Kartal@deutschebahn.com

Ludwigsfelder Straße 85  
80997 München



Das Werk Mainz-Bischofsheim hat rund 30 Beschäftigte und liegt an den Rail Freight Corridors 3-Scandinavian-Mediterranean und 9-Czech-Slovak/Rhine-Danube.

Es ist folgendermaßen ausgestattet:

- Achssenke
- Hebebockanlage
- Hallenkran
- Dacharbeitsstand
- Radaufstandskräfte (Gleiswaage)



**Kapazitäten:** Arbeitsstände Lok: 7 GW: 8

Leistungen	Elektrolok	Streckendiesellok	Rangierdiesellok	Güterwagen
Korrektive Instandsetzung		✓	✓	✓
Nachschau		✓	✓	
Fristarbeiten		✓	✓	✓
Revisionen				✓
Zugsicherung		✓	✓	
Unterflurradsatzbearb.				
Radsatztausch		✓	✓	✓
Komponententausch		bis 12,5t	bis 12,5t	12,5t
Außenreinigungsanlage				
Mobiler Service		✓	✓	✓



### Werksbesonderheiten:

- zertifizierte Schweißarbeiten
- zerstörungsfreie Werkstoffprüfung
- deutsches Zugsicherungssystem
- Güterwagenrevisionen G4.8 und G5.9

### VPI Zertifizierung:

- Betriebsnahe Instandhaltung



### Öffnungszeiten:

Lok-Werkstatt: Mo.–Fr.: 06:45 – 15:00 Uhr  
So.: 06:45 – 15:00 Uhr  
Gw-Werkstatt: Mo.–Do.: 06:30 – 15:00 Uhr  
Fr.: 06:30 – 13:45 Uhr

### Anschlüsse:

Streckennummern: 3520; 3530; 3525; 3535  
Bestimmungsstelle: 275 990  
Richtzahl: 391-01

### Ihr Ansprechpartner:

Hr. Frederick Render  
+49 152 3741 9800  
Frederick.Render@deutschebahn.com

Am Alten Gerauer Weg 14  
65474 Mainz-Bischofsheim

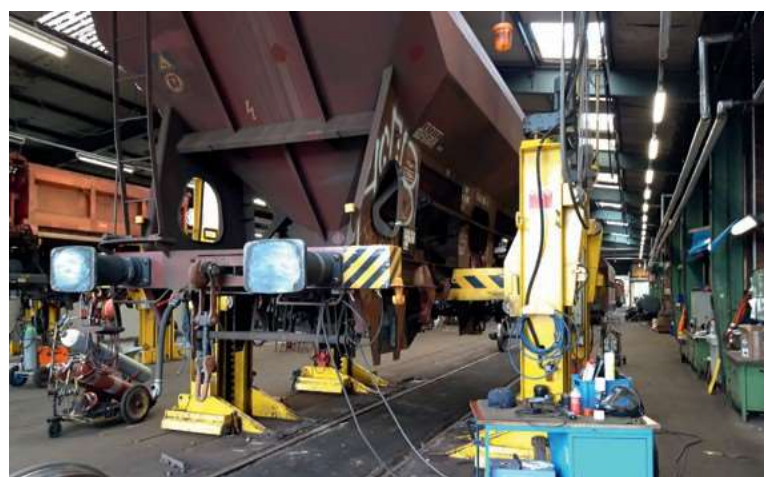


Die Außenstelle Bebra hat rund 20 Beschäftigte und liegt an dem Rail Freight Corridor 3–Scandinavian-Mediterranean.

Es ist folgendermaßen ausgestattet:

- Achssenke
- Hebebockanlage

**Kapazitäten:** Arbeitsstände Lok: 2 GW: 9



Leistungen	Elektrolok	Streckendiesellok	Rangierdiesellok	Güterwagen
Korrektive Instandsetzung			✓	✓
Nachschau			✓	
Fristarbeiten			✓	✓
Revisionen				
Zugsicherung	✓	✓	✓	
Unterflurradsatzbearb.				
Radsatztausch			✓	✓
Komponententausch			bis 3,5t	bis 3,5t
Außenreinigungsanlage				
Mobiler Service			✓	✓



### Werksbesonderheiten:

- zertifizierte Schweißarbeiten
- Zerstörungsfreie Werkstoffprüfung
- deutsche Zugsicherungssysteme

### VPI Zertifizierung:

- Betriebsnahe Instandhaltung



### Öffnungszeiten:

Lok-Werkstatt: Mo.–Fr.: 06:00 – 14:15 Uhr  
Gw-Werkstatt: Mo.–Fr.: 06:00 – 14:15 Uhr

### Anschlüsse:

Streckennummern: 3600; 3805; 6340  
Bestimmungsstelle: 355 214  
Richtzahl: 350-64

### Ihr Ansprechpartner:

Hr. Frederick Render  
+49 152 3741 9800  
Frederick.Render@deutschebahn.com

Weiteröder Weg 1  
36179 Bebra



Das Werk Köln-Gremberg hat rund 190 Beschäftigte und liegt an dem Rail Freight Corridor 1-Rhine-Alpine.

Es ist folgendermaßen ausgestattet:

- Achssenke
- Hebebockanlage
- Kaltrichtstand
- Außenreinigungshalle mit Waschanlage
- Hallenkran
- Außenkran



**Kapazitäten:** Arbeitsstände Lok: 12 GW: 30

Leistungen	Elektrolok	Streckendiesellok	Rangierdiesellok	Güterwagen
Korrektive Instandsetzung	✓	✓	✓	✓
Nachschau	✓	✓	✓	
Fristarbeiten	✓	✓	✓	✓
Revisionen	✓		✓	✓
Zugsicherung	✓	✓	✓	
Unterflurradsatzbearb.				
Radsatztausch	✓	✓	✓	✓
Komponententausch	bis 12,5t	bis 12,5t	bis 12,5t	bis 12,5t
Außenreinigungsanlage	✓	✓	✓	✓
Mobiler Service	✓	✓	✓	✓



## Werksbesonderheiten:

- zertifizierte Schweiß- und Klebearbeiten
- zerstörungsfreie Werkstoffprüfung
- Revisionen an Lokomotiven der BR 189, 29x
- Gleiswaage
- Güterwagenrevisionen bis zur 4.0
- Europäische Zugsicherungssysteme
- umfangreiche Umbau und Änderungsarbeiten
- Fahrzeugvermessung mit 3D-Lasertechnik
- Mobile Instandhaltung

## VPI Zertifizierung:

- Betriebsnahe Instandhaltung
- Bis G4.2 Revisionen



## Öffnungszeiten:

Lok-Werkstatt: Mo.–Do.: 00:00 – 24:00 Uhr  
Fr.: 00:00 – 22:18 Uhr  
Sa.: Geschlossen  
So.: 22:00 – 24:00 Uhr

## Anschlüsse:

Streckennummern: 2324; 2666; 2690

Bestimmungsstelle:

- dringliche Schadwagen : 150 086
- nichtdringliche Schadwagen: 154 344

Richtzahl: dringliche Schadwagen : 330-02

## Ihr Ansprechpartner:

Hr. Guido Gerhards  
+49 171 7642 494  
Guido.gerhards@deutschebahn.com

Rather Straße 1c  
51149 Köln



Das Werk Hagen hat rund 170 Beschäftigte und liegt nahe den Rail Freight Corridors 1-Rhine-Alpine und 8-North Sea-Baltic.

Es ist ausgestattet mit:

- Achssenke und Hebebockanlage
- Kaltrichtstand
- Außenreinigungsanlage
- Hallen- und Außenkran
- Ultraschallprüfanlage
- Dacharbeitsstand

**Kapazitäten:** GW: 35



Leistungen	Elektrolok	Streckendiesellok	Rangierdiesellok	Güterwagen
Korrektive Instandsetzung				✓
Nachschau				
Fristarbeiten				✓
Revisionen				✓
Zugsicherung				
Unterflurradsatzbearb.				
Radsatztausch				✓
Komponententausch				bis 10t
Außenreinigungsanlage				
Mobiler Service				✓



### Werksbesonderheiten:

- zertifizierte Schweißarbeiten
- zerstörungsfreie Werkstoffprüfung
- Güterwagenrevisionen bis zur G4.3
- Arbeiten an Hydraulikgüterwagen

### VPI Zertifizierung:

- Betriebsnahe Instandhaltung



### Öffnungszeiten:

Gw-Werkstatt: Mo.–Fr. : 5:50 – 22:00 Uhr

### Anschlüsse:

Streckennummern: 2400; 2550; 2800; 2801;  
2811; 2824; 2825

Bestimmungsstelle: 173 351

### Ihr Ansprechpartner:

Hr. Thorsten Thiel  
+49 2331 205 1319  
+49 151 6562 3771  
Thorsten.T.Thiel@deutschebahn.com  
Sedanstraße 40, 58089 Hagen



Das Werk Oberhausen hat rund 140 Beschäftigte und liegt an den Rail Freight Corridors 1-Rhine-Alpine und 8-North Sea-Baltic.

Es ist ausgestattet mit:

- Hebebockanlage
- Außenreinigungsanlage
- Hallenkran
- Außenkran
- Dacharbeitsstand

**Kapazitäten:** Arbeitsstände Lok: 13



Leistungen	Elektrolok	Streckendiesellok	Rangierdiesellok
Korrektive Instandsetzung	✓	✓	✓
Nachschau	✓	✓	✓
Fristarbeiten	✓	✓	✓
Revisionen	✓	✓	✓
Zugsicherung	✓	✓	✓
Unterflurradsatzbearb.			
Radsatztausch	✓	✓	✓
Komponententausch	bis 30t	bis 30t	bis 30t
Außenreinigungsanlage	✓	✓	✓
Mobiler Service	✓	✓	✓



## Werksbesonderheiten:

- zertifizierte Schweiß- und Klebearbeiten
- zerstörungsfreie Werkstoffprüfung
- Revisionen an Lokomotiven der BR 140, 151, 189, 266, 261, 265, 29x
- Europäische Zugsicherungssysteme
- Radaufstandskraft Messeinrichtung
- Eckkraft-/ Ecklastverwiegung
- Mobile Einsatzteams
- Instandhaltungsstützpunkt für Lok in Wanne-Eickel Hbf
- Spezialkenntnisse für die BR266 (Class 77) inkl. Komplexer Motorarbeiten
- Umfangreiche Umbau- und Änderungsarbeiten

## VPI Zertifizierung:

- Betriebsnahe Instandhaltung



## Öffnungszeiten:

Lok-Werkstatt: Mo.–Do.: 24 Stunden geöffnet  
Fr.: 00:00 – 22:00 Uhr  
Sa.-So.: 06:00 – 14:00 Uhr

## Anschlüsse:

Streckennummern: 2206M; 2250  
Bestimmungsstelle: 173 898

## Ihr Ansprechpartner:

Hr. Markus Willm  
+49 170 6887 748  
Markus.Willm@deutschebahn.com

Cheruserkerstraße 25  
46117 Oberhausen



Das Werk Mannheim hat rund 120 Beschäftigte und liegt an den Rail Freight Corridors 1-Rhine-Alpine, 4-Atlantic und 9-Czech-Slovak/Rhine-Danube.

Es ist folgendermaßen ausgestattet:

- Achsenke und Hebebockanlage
- Mobile Radsatzdrehbank (Mobiturn)
- Kaltrichtstand
- Außenreinigungsanlage
- Hallen- und Außenkran
- Ultraschallprüfanlage

**Kapazitäten:** Arbeitsstände Lok: 17  
Arbeitsstände Gw: 26



Leistungen	Elektrolok	Streckendiesellok	Rangierdiesellok	Güterwagen
Korrektive Instandsetzung	✓		✓	✓
Nachschau	✓		✓	
Fristarbeiten	✓		✓	✓
Revisionen	✓		✓	✓
Zugsicherung	✓		✓	
Unterflurradsatzbearb.	✓	✓	✓	
Radsatztausch	✓		✓	✓
Komponententausch	Bis 20t	bis 20t	bis 20t	Bis 5t
Außenreinigungsanlage	✓	✓	✓	✓
Mobiler Service	✓		✓	✓



## Werksbesonderheiten:

- zertifizierte Schweiß- und Klebearbeiten
- zerstörungsfreie Werkstoffprüfung
- Revisionen an Lokomotiven der BR 185, 187, 29x, 36x
- Europäische Zugsicherungssysteme
- Gleiswaage
- Güterwagenrevisionen bis zur G4.0
- Reprofilierung von Radsätzen (mobile Radsatzdrehbank)
- Spezialkenntnisse für alle Baureihen der Firma Alstom

## VPI Zertifizierung:

- Betriebsnahe Instandhaltung



## Öffnungszeiten:

Mo.–Do. + So.:	06:00 – 15:30 Uhr 21:00 – 05:15 Uhr
Fr.:	06:00 – 15:30 Uhr
Sa.:	Geschlossen

## Anschlüsse:

Streckennummern: 4000; 4002; 4051; 7720  
Bestimmungsstelle: 645 630  
Richtzahl: 410-02

## Ihr Ansprechpartner:

Hr. Tomas Kaufmann  
+49 160 9747 3997  
Tomas.Kaufmann@deutschebahn.com

Pfingstweidstraße 68/Pfingstweidstraße 47  
68199 Mannheim

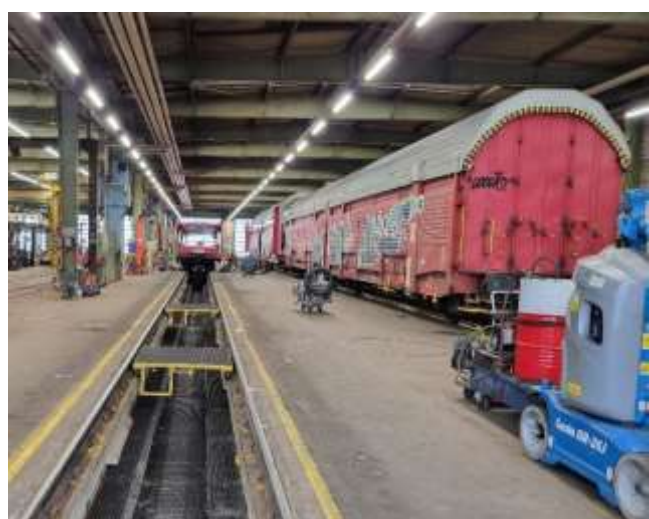


Die Außenstelle Kornwestheim hat rund 50 Beschäftigte und liegt an dem Rail Freight Corridor 9-Czech-Slovak/Rhine-Danube.

Sie ist ausgestattet mit:

- Achssenke
- Hebebockanlage
- Kaltrichtstand
- Hallen- und Außenkran
- Ultraschallprüfanlage
- Dacharbeitsstand

**Kapazitäten:** Arbeitsstände Lok: 6 GW: 6



Leistungen	Elektrolok	Streckendiesellok	Rangierdiesellok	Güterwagen
Korrektive Instandsetzung	✓	✓	✓	✓
Nachschau		✓	✓	
Fristarbeiten		✓	✓	✓
Revisionen				✓
Zugsicherung		✓	✓	
Unterflurradsatzbearb.				
Radsatztausch		✓	✓	✓
Komponententausch	Bis 16t	bis 16t	bis 16t	Bis 5t
Außenreinigungsanlage				
Mobiler Service	✓	✓	✓	✓



### Werksbesonderheiten:

- zertifizierte Schweiß- und Klebearbeiten
- zerstörungsfreie Werkstoffprüfung
- Deutsche Zugsicherungssysteme
- Güterwagenrevisionen bis zur G4.0
- Arbeiten an Hydraulikgüterwagen
- Arbeiten an Autotransportwagen, speziell Frist

### VPI Zertifizierung:

- Betriebsnahe Instandhaltung



### Öffnungszeiten:

Mo.–Fr.: 06:00 – 15:00  
Sa.-So.: Geschlossen

### Anschlüsse:

Streckenummer: 4828  
Bestimmungsstelle: 392 977  
Richtzahl: 461-01

### Ihre Ansprechpartner:

Hr. Tomas Kaufmann  
+49 160 9747 3997  
Tomas.Kaufmann@deutschebahn.com

Stammheimer Straße 100  
70806 Kornwestheim



Das Werk Saarbrücken hat rund 160 Beschäftigte und liegt an dem Rail Freight Corridor 4-Atlantic.

Es ist folgendermaßen ausgestattet:

- Achssenke
- Hebebockanlage
- Kaltrichtstand
- Außenreinigungsanlage
- Hallen- und Außenkran
- Dacharbeitsstand

**Kapazitäten:** Arbeitsstände Lok: 14 GW: 36



Leistungen	Elektrolok	Streckendiesellok	Rangierdiesellok	Güterwagen
Korrektive Instandsetzung	✓	✓	✓	✓
Nachschau	✓	✓	✓	
Fristarbeiten	✓	✓	✓	✓
Revisionen	✓	✓	✓	✓
Zugsicherung	✓	✓	✓	
Unterflurradsatzbearb.				
Radsatztausch	✓	✓	✓	✓
Komponententausch	Bis 20t	bis 20t	bis 20t	Bis 5t
Außenreinigungsanlage	✓	✓	✓	
Mobiler Service	✓	✓	✓	✓



## Werksbesonderheiten:

- zertifizierte Schweiß- und Klebearbeiten
- zerstörungsfreie Werkstoffprüfung
- Revisionen an Lokomotiven der BR 185, 36x, 29x u. 266
- Europäische Zugsicherungssysteme
- Güterwagenrevisionen bis zur G4.0
- Gleiswaage
- Farbgebungsarbeiten
- Federprüfanlage für Blatt- und Schraubenfedern
- Spezialkenntnisse für die Baureihen 247, 266 (Class 66/77) inkl. komplexer Motorarbeiten
- Umfangreiche Umbau- und Änderungsarbeiten
- Fahrzeug- und Drehgestell- Vermessung mittels Lasertechnologie
- Spezialkenntnisse an Hydraulikgüterwagen



## VPI Zertifizierung:

- Betriebsnahe Instandhaltung
- Bis G4.0 Revisionen



## Öffnungszeiten:

Lok-Werkstatt: Mo.–Fr. : 00:00 – 14:18 Uhr  
So.: 00:00 – 24:00 Uhr  
Gw-Werkstatt: Mo.–Fr.: 05:50 – 22:18 Uhr

## Anschlüsse:

Streckennummern: 3234; 3238; 3260; 3261; 3262; 3511  
Bestimmungsstelle: 750 075

## Ihr Ansprechpartner:

Hr. Jörg Purr  
+49 151 54316083  
Joerg.Purr@deutschebahn.com

**Lok:** Dudweilerlandstraße 4, 66123 Saarbrücken

**Gw:** An der Johannisbrücke 39, 66113 Saarbrücken

# Weitere Informationen

## Zertifikate der Instandhaltung DB Cargo

Ein eigenes Qualitätsmanagementsystem überwacht die hohen Standards, sowie die Einhaltung unserer Prozesse.

- ISO 9001:2015
- ISO 14001:2015
- ISO 28000:2007
- HACCP
- ECM-Zertifizierung (Gw)
- Konformitätsbescheinigung für Instandhaltungsfunktionen (Lok)
- AEO (Authorized Economic Operator)
- Überwachungszertifikat der Entsorgungsgemeinschaft Transport und Umwelt e.V
- Sicherheitsmanagementsystem (SMS)
- verschiedene Schweißzertifikate
- Zertifikate für die zerstörungsfreie Prüfung
- VPI-Zertifizierung

### [Zertifikate DB Cargo](#)

## Reklamationen

Sollten Sie eine Leistung/eine Rechnung reklamieren wollen, wenden Sie sich bitte an:



**Marion Frank**

+49 152 3755 5248

**Reklamationen.IH.DBCargo@deutschebahn.com**

# Allgemeine Geschäftsbedingungen

Für Instandhaltungsleistungen in den Werken der DB Cargo AG gelten die Allgemeinen Geschäftsbedingungen der DB Cargo AG (AGBInst) und die Bestimmungen zur Betriebssicherheit der DB Cargo AG (BetrSichBest) bindend.



Sie finden unsere ausführlichen Informationen zu den Zertifikaten, den Reklamationen und den AGB auf unserer Website unter:

**[www.dbcargo.com/instandhaltung](http://www.dbcargo.com/instandhaltung)**

## Instandhaltung in Europa

Auch auf europäischer Ebene ist die Instandhaltung der DB Cargo AG tätig. Durch 26 Standorte in Deutschland und eine eigene Infrastruktur in sechs weiteren Ländern, können wir Ihnen ein starkes Instandhaltungsnetzwerk anbieten. Darunter fallen insgesamt 11 Instandhaltungswerke der Landesgesellschaften Spanien, Frankreich, Großbritannien, Polen, Rumänien und Bulgarien. Sie profitieren so von länderübergreifendem Know-How und sehr flexiblen Lösungen.

**Das oberste Ziel dabei ist es, Ihnen eine hohe Verfügbarkeit durch sehr guten Service zu bieten. So umfasst unser Leistungsportfolio beispielsweise:**

- Leichte Instandhaltung für Loks und Wagen (alle Standorte)
- Schwere Instandhaltung für Loks (Standorte Toton, Rybnik)
- Schwere Instandhaltung für Wagen (Standorte Stoke-on-Trent, Soto-del-Real, Rybnik)
- Radsatzbearbeitung für Loks (Standorte Toton, Crewe, Alizay, Rybnik)
- Radsatzbearbeitung für Wagen (Standorte Stoke-on-Trent, Soto-del-Real, Portbou, Rybnik)

**Doch auch darüber hinaus finden wir gemeinsam mit Ihnen eine Lösung für Ihre Anfragen.**



**Matthias Eberlein**  
+49 1512 7405 609  
Matthias.Eberlein@deutschebahn.com

**Schwerpunkt:**  
Zentraler Ansprechpartner



**Eric Rambo**  
+49 152 3758 6414  
Eric.Rambo@deutschebahn.com

**Schwerpunkt:**  
Portfolioplanung



**Timon Scheler**  
+49 1523 3321430  
Timon.scheler@deutschebahn.com

**Schwerpunkt:**  
Materialmanagement



Cargo

# Werklandschaft in Europa



# Inhaltsverzeichnis

## Europäische Standorte

Werkelandschaft Europa 67

Leistungsübersicht europäischer Werke 68

## Werke in Polen 70

Rybnik 70

Kędzierzyn-Koźle 72

Gliwice 74

## Werk in Rumänien 76

Turceni 76

## Werk in Bulgarien 78

Karlovo 78

## Werke in Großbritannien 80

Toton 80

Stoke-on-Trent 82

Crewe 84

## Werk in Frankreich 86

Alizay 86

## Werke in Spanien 88

Portbou 88

Soto del Real 90


## Werk in Dänemark 92


Fredericia 92


# Werklandschaft in Europa


Instandhaltung DB Cargo AG Deutschland für Lok und Güterwagen





 DB Cargo UK


 DB Cargo Polska

 DB Cargo France

 DB Cargo Romania

 Transfesa

 DB Cargo Bulgaria

 DB Cargo Scandinavia

# Leistungsübersicht

## Elektrolokomotive in Europa

Leistungen	Korrektive Instandsetzung	Nachschau	Fristarbeiten	Revisionen	Zugsicherung	Unterflurradsatzbearb.	Radsatztausch	Komponententausch	Außeneinigungsanlage	Mobiler Service
Rybnik										
Kędzierzyn-Koźle										
Gliwice	X	X	X		X		X	30 t		X
Turceni	X	X	X		X					X
Karlovo	X	X	X		X		X	12,5 t		X
Toton						X	X	40 t	X	X
Stoke-on-Trent										
Crewe	X	X	X	X	X	X	X	12 t		X
Alizay							X	15 t	X	X
Portbou										
Soto del Real										
Fredericia	X	X	X					5 t	X	X

## Diesellokomotive in Europa

Leistungen	Korrektive Instandsetzung	Nachschau	Fristarbeiten	Revisionen	Zugsicherung	Unterflurradsatzbearb.	Radsatztausch	Komponententausch	Außeneinigungsanlage	Mobiler Service
Rybnik	x	X	X	X	X			5 t	X	X
Kędzierzyn-Koźle										
Gliwice	X	X	X		X		X	30 t		X
Turceni	X	X	X		X					X
Karlovo	X	X	X		X		X	12,5 t		X
Toton	x	X	X	X	X	X	X	40 t	X	X
Stoke-on-Trent										
Crewe	X	X	X	X	X	X	X	12 t		X
Alizay	x	X	X	X	X	X	X	15 t	X	X
Portbou										
Soto del Real										
Fredericia	X	X	X	X	X			5 t	X	X

# Leistungsübersicht

## Rangierlokomotive in Europa

Leistungen	Korrektive Instandsetzung	Nachschau	Fristarbeiten	Revisionen	Zugsicherung	Unterflurradsatzbearb.	Radsatztausch	Komponententausch	Außeneinigungsanlage	Mobiler Service
Rybnik	X	X	X	X	X			5 t	X	X
Kędzierzyn-Koźle										
Gliwice	X		X		X			30 t		X
Turceni	X	X	X		X					X
Karlovo	X	X	X		X		X	12,5 t		X
Toton						X	X	40 t	X	
Stoke-on-Trent										
Crewe						X	X	12 t		
Alizay		X				X		15 t	X	X
Portbou										
Soto del Real										
Fredericia	X	X	X	X	X	X	X	5 t	X	X

## Güterwagen in Europa

Leistungen	Korrektive Instandsetzung	Nachschau	Fristarbeiten	Revisionen	Zugsicherung	Unterflurradsatzbearb.	Radsatztausch	Komponententausch	Außeneinigungsanlage	Mobiler Service
Rybnik	X		X	X			X	5 t	X	
Kędzierzyn-Koźle	X		X				X	4,5 t		X
Gliwice										
Turceni										
Karlovo	X		X	X			X	12,5 t		X
Toton	X		X			X	X	40 t	X	X
Stoke-on-Trent	X		X	X		X	X	25 t	X	X
Crewe	X		X			X	X	12 t		
Alizay										
Portbou	X		X				X	15 t		X
Soto del Real	X		X	X		X	X	45 t		X
Fredericia	X		X					5 t	X	X



Das Werk Rybnik hat rund 350 Beschäftigte und liegt an den Rail Freight Corridors 5-Baltic-Adriatic, 8-North Sea-Baltic und 11-Amber.

Es ist ausgestattet mit:

- Hebebockanlage
- Kaltrichtstand
- Außenreinigungsanlage
- Hallen- und Außenkran
- Ultraschallprüfanlage
- Dacharbeitsstand

**Kapazitäten:** Arbeitsstände Lok: 11 GW: 38



Leistungen	Elektrolok	Streckendiesellok	Rangierdiesellok	Güterwagen
Korrektive Instandsetzung		✓	✓	✓
Nachschau		✓	✓	✓
Fristarbeiten		✓	✓	✓
Revisionen		✓	✓	✓
Zugsicherung		✓	✓	
Unterflurradsatzbearb.				
Radsatztausch				✓
Komponententausch		bis 5 t	bis 5 t	bis 5 t
Außenreinigungsanlage		✓	✓	✓
Mobiler Service		✓	✓	



## Werksbesonderheiten:

- zertifizierte Schweißarbeiten
- Güterwagenrevisionen bis zur G4.0
- Radsatzaufarbeitung im Fließverfahren bis Is 2
- Sandstrahlen und Farbgebungsarbeiten an Güterwagen
- Fließfertigung im Güterwagenbereich
- Aufarbeitung von Komponenten
- Motorenprüfstand
- Einzelradsatzdrehbank
- Motorenaufarbeitung (Schwerpunkt MTU-Motoren)

## VPI Zertifizierung:

- Betriebsnahe Instandhaltung
- Bis G4.0 Revisionen



## Öffnungszeiten:

Lok-Werkstatt &  
Gw-Werkstatt: Mo.–Fr.: 06:00 – 22:00 Uhr

## Anschlüsse:

Streckennummern: 140, 148, 158, 173

## Ihr Ansprechpartner:

Mirosław Rosiński  
+48 667 808 038  
Miroslav.Rosinski@deutschebahn.com

Kłokocinska Rybnik  
PL-44-251



Das Werk Kędzierzyn-Koźle hat rund 25 Beschäftigte und liegt an den Rail Freight Corridors 5-Baltic-Adriatic, 8-North Sea-Baltic und 11-Amber.

Es ist ausgestattet mit:

- Hebebockanlage

**Kapazitäten:** Arbeitsstände Gw: 10



Leistungen	Elektrolok	Streckendiesellok	Rangierdiesellok	Güterwagen
Korrektive Instandsetzung				✓
Nachschau				✓
Fristarbeiten				✓
Revisionen				✓
Zugsicherung				
Unterflurradsatzbearb.				
Radsatztausch				✓
Komponententausch				bis 4,5 t
Außenreinigungsanlage				
Mobiler Service				✓




## Werksbesonderheiten:

- Kesselwagenreinigung

## VPI Zertifizierung:

- Betriebsnahe Instandhaltung
- Bis G4.2 Revisionen
- Kesselwagen



 Kędzierzyn-Koźle

## Öffnungszeiten:

Gw-Werkstatt: Mo.–Fr.: 06:00 – 14:00 Uhr

## Anschlüsse:

Streckennummern: 136, 137, 151, 199

## Ihr Ansprechpartner:

Zbigniew Lewandowski

+48 607 633 461

Zbigniew.Lewandowski@deutschebahn.com

Szkolna 15, Kędzierzyn Koźle

PL 47-225



Das Werk Gliwice hat rund 18 Beschäftigte und liegt an den Rail Freight Corridors 5–Baltic-Adriatic, 8–North Sea-Baltic und 11–Amber. Es ist ausgestattet mit:

- Hebebockanlage
- Außenreinigungsanlage
- Hallenkran
- Dacharbeitsstand

**Kapazitäten:** Arbeitsstände Lok: 3



Leistungen	Elektrolok	Streckendiesellok	Rangierdiesellok	Güterwagen
Korrektive Instandsetzung	✓	✓	✓	
Nachschau	✓	✓		
Fristarbeiten	✓	✓	✓	
Revisionen				
Zugsicherung	✓	✓	✓	
Unterflurradsatzbearb.				
Radsatztausch	✓	✓		
Komponententausch	bis 30 t	bis 30 t	bis 30 t	
Außenreinigungsanlage				
Mobiler Service	✓	✓	✓	



**Werksbesonderheiten:**

- spezialisiert auf die Baureihen BR 193/170, BR186, Class66
- Fahrdrabt bis Hallentor



**Öffnungszeiten:**

Lok-Werkstatt: Mo.–Fr.: 06:00 – 14:00 Uhr  
bis 18:00 Uhr auf Anfrage  
Sa.: auf Anfrage

**Anschlüsse:**

Streckennummern: 137, 141, 147, 167, 168, 200

**Ihr Ansprechpartner:**

Arkadiusz Włosiński  
+48 667 651 258  
Arkadiusz.Wlosinski@deutschebahn.com  
Chorzowska 58, Gliwice  
PL-44-100



Das Werk Turceni hat rund 20 Beschäftigte und liegt an den Rail Freight Corridors 7–Orient/East-Mediterranean und 9–Czech-Slovak/Rhine-Danube.

Es ist ausgestattet mit:

- Hebebockanlage
- Hallenkran
- Außenkran
- Dacharbeitsstand

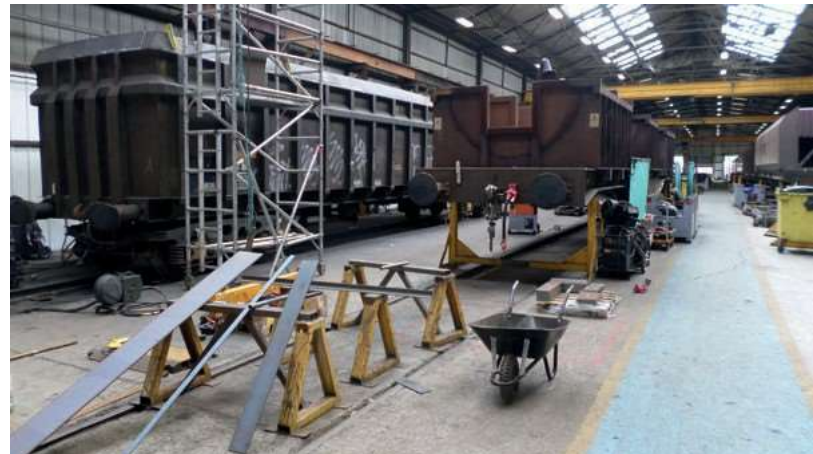
**Kapazitäten:** Arbeitsstände Lok: 2



Leistungen	Elektrolok	Streckendiesellok	Rangierdiesellok	Güterwagen
Korrektive Instandsetzung	✓	✓	✓	
Nachschau	✓	✓	✓	
Fristarbeiten	✓	✓	✓	
Revisionen				
Zugsicherung	✓	✓	✓	
Unterflurradsatzbearb.				
Radsatztausch				
Komponententausch				
Außenreinigungsanlage				
Mobiler Service	✓	✓	✓	

Werk in Rumänien

## Werk Turceni



### Werksbesonderheiten:

- spezialisiert auf die Baureihen Class 92, BR 232, BR 290, 060 DA und 060 EA
- Prüfstand für Einspritzventile
- Prüfstände für elektrische Ausrüstung (060 DA und 060 EA)
- Prüflabor



### Öffnungszeiten:

Lok-Werkstatt: Mo.–So.: 07:30 – 15:30 Uhr

### Anschlüsse:

Streckennummern: 221, 900

### Ihr Ansprechpartner:

Marius Olteanu

+407 55110649

Marius.Olteanu@deutschebahn.com

Uzinei 7

Turceni 217520



Das Werk Karlovo hat rund 30 Beschäftigte und liegt an den Rail Freight Corridors 7–Orient/East-Mediterranean und 10–Alpin-Western Balkan.

Es ist ausgestattet mit:

- Hebebockanlage
- Hallenkran
- Dacharbeitsstand

**Kapazitäten:** Arbeitsstände Lok: 3



Leistungen	Elektrolok	Streckendiesellok	Rangierdiesellok	Güterwagen
Korrektive Instandsetzung	✓	✓	✓	✓
Nachschau	✓	✓	✓	✓
Fristarbeiten	✓	✓	✓	✓
Revisionen				✓
Zugsicherung	✓	✓	✓	
Unterflurradsatzbearb.				
Radsatztausch	✓	✓	✓	✓
Komponententausch	bis 12,5 t	bis 12,5 t	bis 12,5 t	bis 12,5 t
Außenreinigungsanlage				
Mobiler Service	✓	✓	✓	✓

Werk in Bulgarien

## Werk Karlovo



### Werksbesonderheiten:

- spezialisiert auf EA 3000, Class 92, BR 232, BR 345, BR 298
- spezialisiert auf Tammns-Wagen



### Öffnungszeiten:

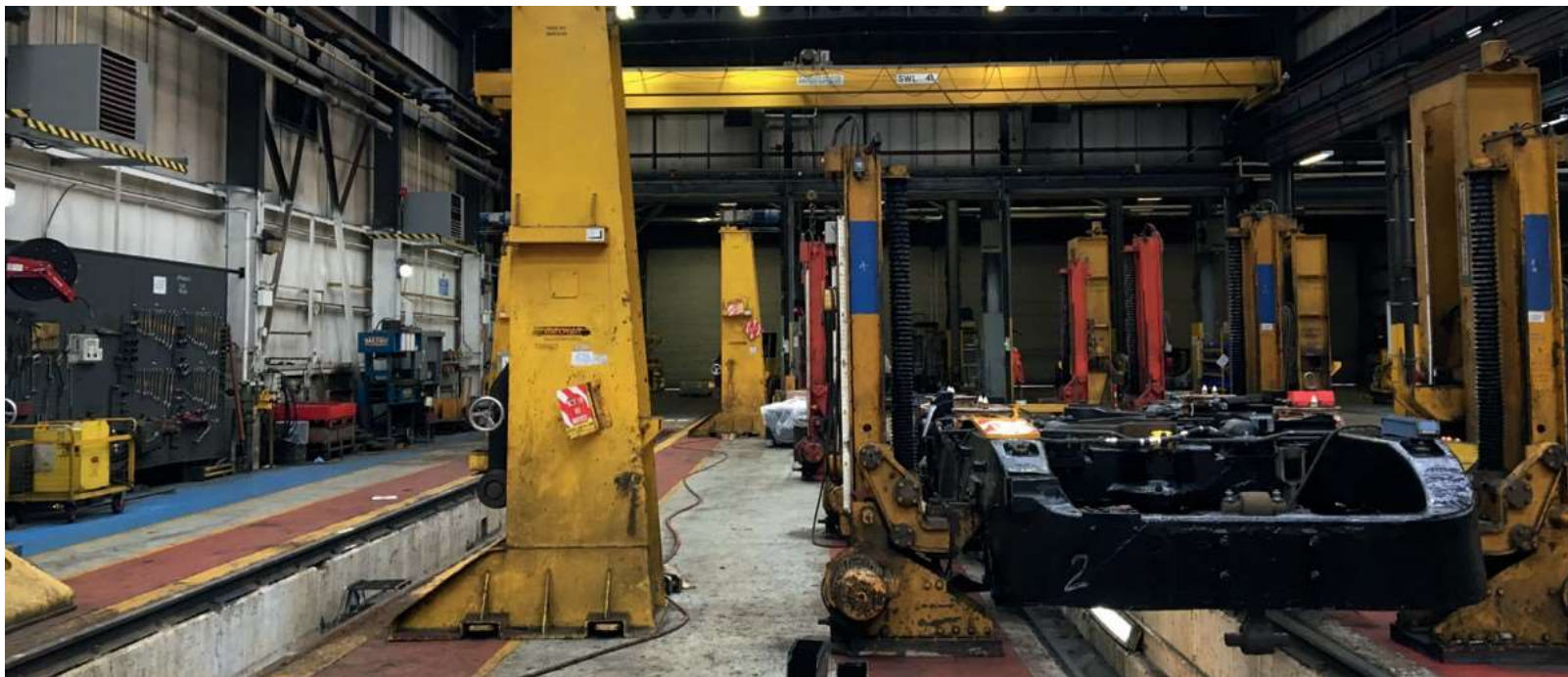
Lok-Werkstatt &  
Gw-Werkstatt: Mo.–Fr.: 07:30 – 16:30 Uhr

### Anschlüsse:

Streckennummern: 300, 882

### Ihr Ansprechpartner:

Bogomil Georgiev  
+359 331 37 104  
Bogomil.Georgiev@deutschebahn.com  
2 Teofan Rainov Str  
4300 Karlovo



Das Werk Toton hat rund 130 Beschäftigte und liegt an dem Rail Freight Corridor 2-North Sea-Mediterranean.

Es ist ausgestattet mit:

- Hebebockanlage
- Unterflur-Radsatz-Drehmaschine
- Außenreinigungsanlage
- Hallen- und Außenkran
- Ultraschallprüfanlage
- Dacharbeitsstand

**Kapazitäten:** Arbeitsstände Lok: 39



Leistungen	Elektrolok	Streckendiesellok	Rangierdiesellok	Güterwagen
Korrektive Instandsetzung		✓		✓
Nachschau		✓		✓
Fristarbeiten		✓		✓
Revisionen		✓		
Zugsicherung		✓		
Unterflurradsatzbearb.	✓	✓	✓	✓
Radsatztausch	✓	✓	✓	✓
Komponententausch	bis 40 t	bis 40 t	bis 40 t	bis 40 t
Außenreinigungsanlage	✓	✓	✓	✓
Mobiler Service	✓	✓		✓



### Werksbesonderheiten:

- zertifizierte Schweißarbeiten
- spezialisiert auf Class 66
- Sandstrahlen und Farbgebungsarbeiten an Lokomotiven
- Motorenprüfstand



### Öffnungszeiten:

Lok-Werkstatt: Mo.–So.: 24 Stunden geöffnet

### Anschlüsse:

Strecke: Midland Main Line

### Ihr Ansprechpartner:

Lee Hunt  
+44 7799 336376  
Lee.Hunt@deutschebahn.com  
Toton Sidings, Station Road  
Stapleford, NG10 1HA

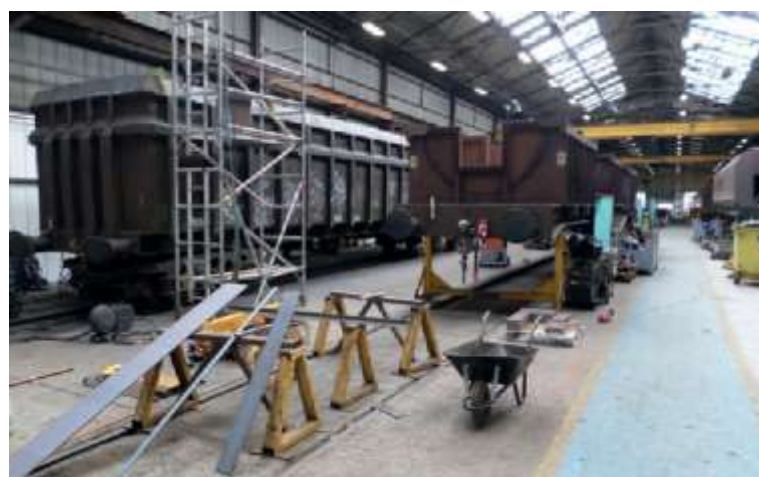


Das Werk Stoke-on-Trent hat rund 40 Beschäftigte und liegt an dem Rail Freight Corridor 2-North Sea-Mediterranean.

Es ist ausgestattet mit:

- Hebebockanlage
- Kaltrichtstand
- Hallenkran
- Ultraschallprüfanlage

**Kapazitäten:** Arbeitsstände Gw: 25



Leistungen	Elektrolok	Streckendiesellok	Rangierdiesellok	Güterwagen
Korrektive Instandsetzung				✓
Nachschau				✓
Fristarbeiten				✓
Revisionen				✓
Zugsicherung				
Unterflurradsatzbearb.				✓
Radsatztausch				✓
Komponententausch				bis 25 t
Außenreinigungsanlage				✓
Mobiler Service				✓



## Werksbesonderheiten:

- Sandstrahlen und Farbgebungsarbeiten an Güterwagen
- Aufarbeitung von Drehgestellen für Lokomotiven und Güterwagen
- Aufarbeitung von Komponenten
- Umbauprojekte für Güterwagen
- Güterwagen Revisionen bis zu G 4.0
- Einzelradsatzdrehbank



## Öffnungszeiten:

Gw-Werkstatt: Mo.–Do.: 07:00 – 16:30 Uhr  
20:30 – 24:00 Uhr  
Fr.: 00:00 – 06:00 Uhr  
07:00 – 16:00 Uhr

## Anschlüsse:

Strecke: West Coast Main Line

## Ihr Ansprechpartner:

Mike Richards  
+44 7801906253  
Michael.Richards@deutschebahn.com  
Whieldon road  
Stoke-on-Trent, ST4 4HP



Das Werk Crewe hat rund 55 Beschäftigte und liegt an dem Rail Freight Corridor 2–North Sea-Mediterranean.

Es ist ausgestattet mit:

- Hebebockanlage
- Unterflur-Radsatz-Drehmaschine
- Hallenkran

**Kapazitäten:** Arbeitsstände Lok: 12



Leistungen	Elektrolok	Streckendiesellok	Rangierdiesellok	Güterwagen
Korrektive Instandsetzung	✓	✓		✓
Nachschau	✓	✓		
Fristarbeiten	✓	✓		✓
Revisionen	✓	✓		
Zugsicherung	✓	✓		
Unterflurradsatzbearb.	✓	✓	✓	✓
Radsatztausch	✓	✓	✓	✓
Komponententausch	bis 12 t	bis 12 t	bis 12 t	bis 12 t
Außenreinigungsanlage				
Mobiler Service	✓	✓		



### Werksbesonderheiten:

- zertifizierte Schweißarbeiten
- spezialisiert auf: Class 67, Class 90



### Öffnungszeiten:

Lok-Werkstatt: Mo.–So.: 24 Stunden geöffnet

### Anschlüsse:

Strecke: West Coast Main Line

### Ihr Ansprechpartner:

Darren Challoner

+44 1302576477

+44 7801905817

Darren.Challoner@deutschebahn.com

Wistaston Road

Crewe IEMD



Das Werk Alizay hat rund 20 Beschäftigte und liegt an dem Rail Freight Corridors 4–Atlantic.

Es ist ausgestattet mit:

- Hebebockanlage
- Unterflur-Radsatz-Drehmaschine
- Außenreinigungsanlage
- Hallenkran
- Dacharbeitsstand

**Kapazitäten:** Arbeitsstände Lok: 9



Leistungen	Elektrolok	Streckendiesellok	Rangierdiesellok	Güterwagen
Korrektive Instandsetzung		✓		
Nachschau		✓	✓	
Fristarbeiten		✓		
Revisionen		✓		
Zugsicherung		✓		
Unterflurradsatzbearb.	✓	✓	✓	
Radsatztausch		✓		
Komponententausch	bis 15 t	bis 15 t	bis 15 t	
Außenreinigungsanlage	✓	✓	✓	
Mobiler Service	✓	✓	✓	

Werk in Frankreich

## Werk Alizay



### Werksbesonderheiten:

- spezialisiert auf Class 66



### Öffnungszeiten:

Lok-Werkstatt: Mo.–Fr.: 07:00 – 16:00 Uhr

### Anschlüsse:

Streckennummern: 340, 342

### Ihr Ansprechpartner:

Loic Aubry

+33 9 77 40 04 22

+33 6 86 22 40 71

Loic.Aubry@deutschebahn.com

Z. I. de la Rangle

27460 Alizay



Das Werk Portbou hat rund 20 Beschäftigte und liegt an dem Rail Freight Corridors 6–Mediterranean.

Es ist ausgestattet mit:

- Hallenkran
- Außenkran
- Ultraschallprüfanlage

**Kapazitäten:** Arbeitsstände Gw: 5



Leistungen	Elektrolok	Streckendiesellok	Rangierdiesellok	Güterwagen
Korrektive Instandsetzung				✓
Nachschau				✓
Fristarbeiten				✓
Revisionen				
Zugsicherung				
Unterflurradsatzbearb.				
Radsatztausch				✓
Komponententausch				bis 15 t
Außenreinigungsanlage				
Mobiler Service				✓

Werk in Portugal

## Werk Portbou



### Werksbesonderheiten:

- zertifizierte Schweißarbeiten
- volles Portfolio zur Radsatzaufarbeitung
- Einzelradsatzdrehbank



### Öffnungszeiten:

Gw-Werkstatt: Mo.–Fr.: 07:00 – 14:00 Uhr

### Anschlüsse:

Streckenummer: 270

### Ihr Ansprechpartner:

Antonio José Fernandez Barba

+34 918480100

+34 606734791

Antonioj.Fernandez@transfesa.com

Calle del Manso Germen s/n  
17497 Portbou (GIRONA)



Das Werk Soto del Real hat rund 40 Beschäftigte und liegt an den Rail Freight Corridors 4–Atlantic und 6–Mediterranean.

Es ist ausgestattet mit:

- Hebebockanlage
- Kaltrichtstand
- Hallenkran
- Ultraschallprüfanlage

**Kapazitäten:** Arbeitsstände GW: 7



Leistungen	Elektrolok	Streckendiesellok	Rangierdiesellok	Güterwagen
Korrektive Instandsetzung				✓
Nachschau				✓
Fristarbeiten				✓
Revisionen				✓
Zugsicherung				
Unterflurradsatzbearb.				✓
Radsatztausch				✓
Komponententausch				bis 45 t
Außenreinigungsanlage				
Mobiler Service				✓



### Werksbesonderheiten:

- zertifizierte Schweißarbeiten
- Sandstrahlen und Farbgebungsarbeiten an Güterwagen
- Volles Portfolio zur Radsatzaufarbeitung
- Aufarbeitung von Komponenten
- Einzelradsatzdrehbank



### Öffnungszeiten:

Gw-Werkstatt:

Fertigung: Mo.–Fr.: 07:00 – 15:00 Uhr

Radsatzwerkstatt: Mo.–Fr.: 06:00 – 22:00 Uhr

### Anschlüsse:

Streckenummer: 102

### Ihr Ansprechpartner:

Antonio José Fernandez Barba

+34 918480100

+34 606734791

Antonioj.Fernandez@transfesa.com

Soto Crta. Madrid a Miraflores  
28791 Soto del Real (Madrid)



Das Werk Fredericia hat rund 40 Beschäftigte und liegt auf dem Scan-Med Korridor zwischen Malmö und Maschen im logistischen Knotenpunkt Dänemarks, dem Industrie-Dreieck-Fredericia.

Es ist ausgestattet mit:

- Hallenkran
- Hebeböcken
- Dacharbeitsständen
- Bodengruben



**Kapazitäten:** Arbeitsstände Lok/Gw: 12

Leistungen	Elektrolok	Streckendiesellok	Rangierdiesellok	Güterwagen
Korrektive Instandsetzung	✓	✓	✓	✓
Nachschau	✓	✓	✓	✓
Fristarbeiten	✓	✓	✓	✓
Revisionen				
Zugsicherung				
Unterflurradsatzbearb.				
Radsatztausch				
Komponententausch	5 t	5 t	5 t	5 t
Außenreinigungsanlage	✓	✓	✓	✓
Mobiler Service	✓	✓	✓	✓

Werk in Dänemark

## Werk Fredericia



### Werkbesonderheiten:

- Spezialisiert auf Korridor-Lokomotiven: Bombardier TRAXX BR185, BR187, Siemens EG, Europrinter, Siemens Vectron und Diesellokomotiven
- Güterwagen IH
- Mobiles Team 24/7 in ganz Dänemark und in Süd-Schweden
- Projektkapazitäten Revisionen, ETCS, Digitale Automatische Kupplung
- Außenreinigung, Graffitientfernung, Lackierung
- Verschleißbare Ersatzteil- und Werkzeugaufbewahrung



### Öffnungszeiten:

Lokwerkstatt & GW-Werkstatt:

Mo-Fr: 06:00 – 14:00 Uhr

### Anschlüsse:

Streckenummern: 90, M400

### Ihr Ansprechpartner:

Kim Jensen

+45 25438453

Kim.K.Jensen@deutschebahn.com

Egumvej 55

7000 Fredericia